

# Förskola Valås - Lindome

Förstudie mark

2022 05 25/Mölndals stad



## Förskola med 8 avdelningar

18 barn/avdelning ger totalt 144 barn

## Friyta

Behov av friyta, 35kvm/barn,  
ger totalt 5040 kvm (staket-linje)

## Bilplatser

Behov enligt Mölndals stad parkeringspolicy

Hämta/lämna 13 platser

Personal 24 platser

På förskoletomten klarar man behovet av hämta/  
lämna platser. Personalparkering löses på annan  
fastighet, avtal med Förbo måste ordnas.

## Cykelplatser

Behov enligt Mölndals stad parkeringspolicy är 44-66  
platser, i skissen finns 44 platser redovisade.

## Befintligt gångstråk

I skissen redovisas gånstråket väster om förskolan i  
befintligt läge.

## Gång- & cykelbana

Gång- och cykelbanan har en bredd på 4m, norr  
om förskolan finns en koppling åt väster till det  
övergripande stråket.

## Gränser

Staketlinje visar förslag på utbredning av förskolegård.  
Korallfärgad streckad linje visar förslag på ny  
fastighet.

## ÅV & förråd

Åv löses i byggnaden men det kommer att finnas  
förråd på förskolegården.



Markskiss

FÖRHANDSKOPIA 22-05-25

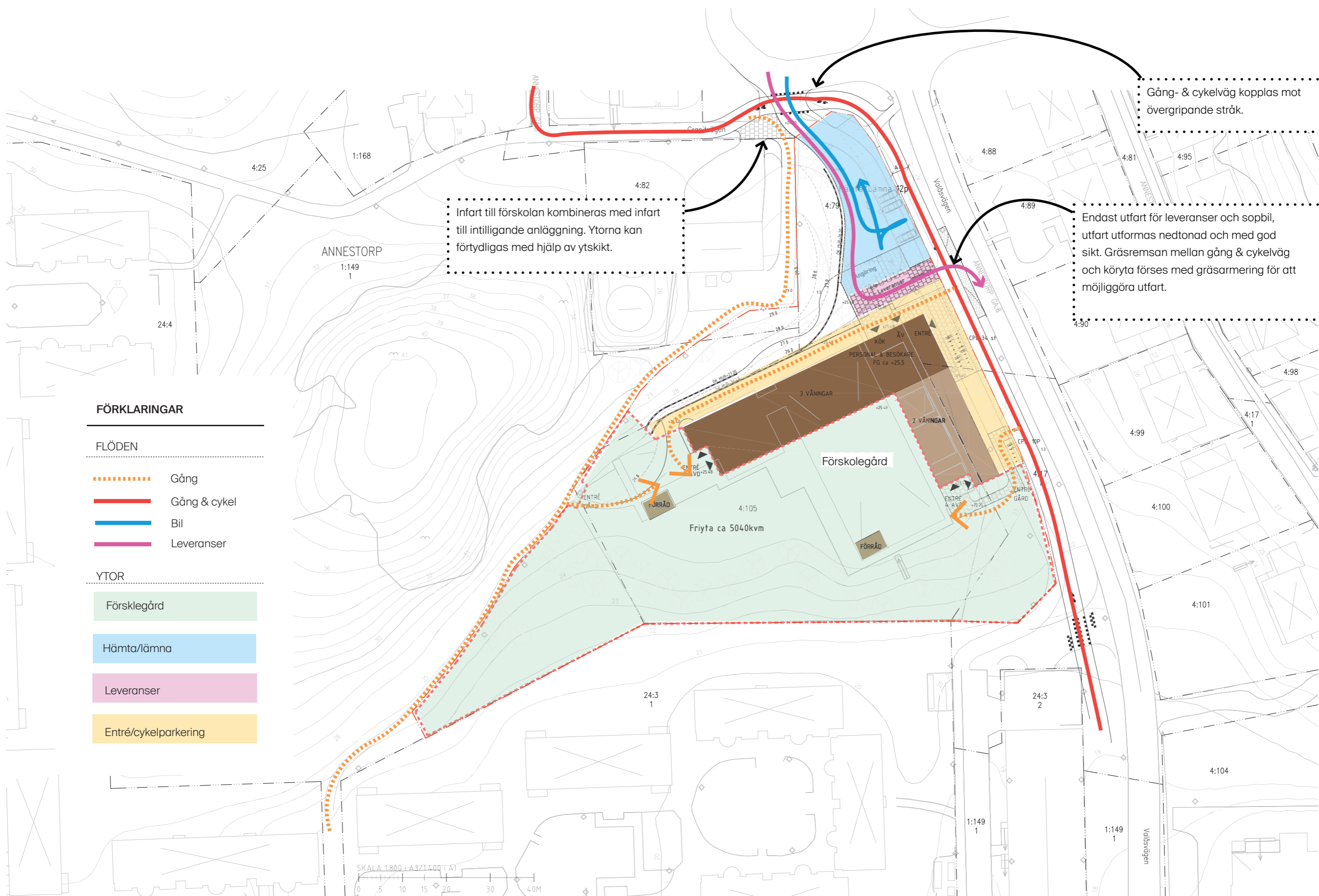
22-05-25

2/5

Skala 1:800/A3

Förskola Valås - Lindome  
Förstudie

UTKAST 22-05-23



**FÖRKLARINGAR**

**FLÖDEN**

- - - - - Gång
- Gång & cykel
- Bil
- Leveranser

**YTOR**

- Förskolegård
- Hämta/lämna
- Leveranser
- Entré/cykelparkering

**Flöden & ytor**

22-05-25

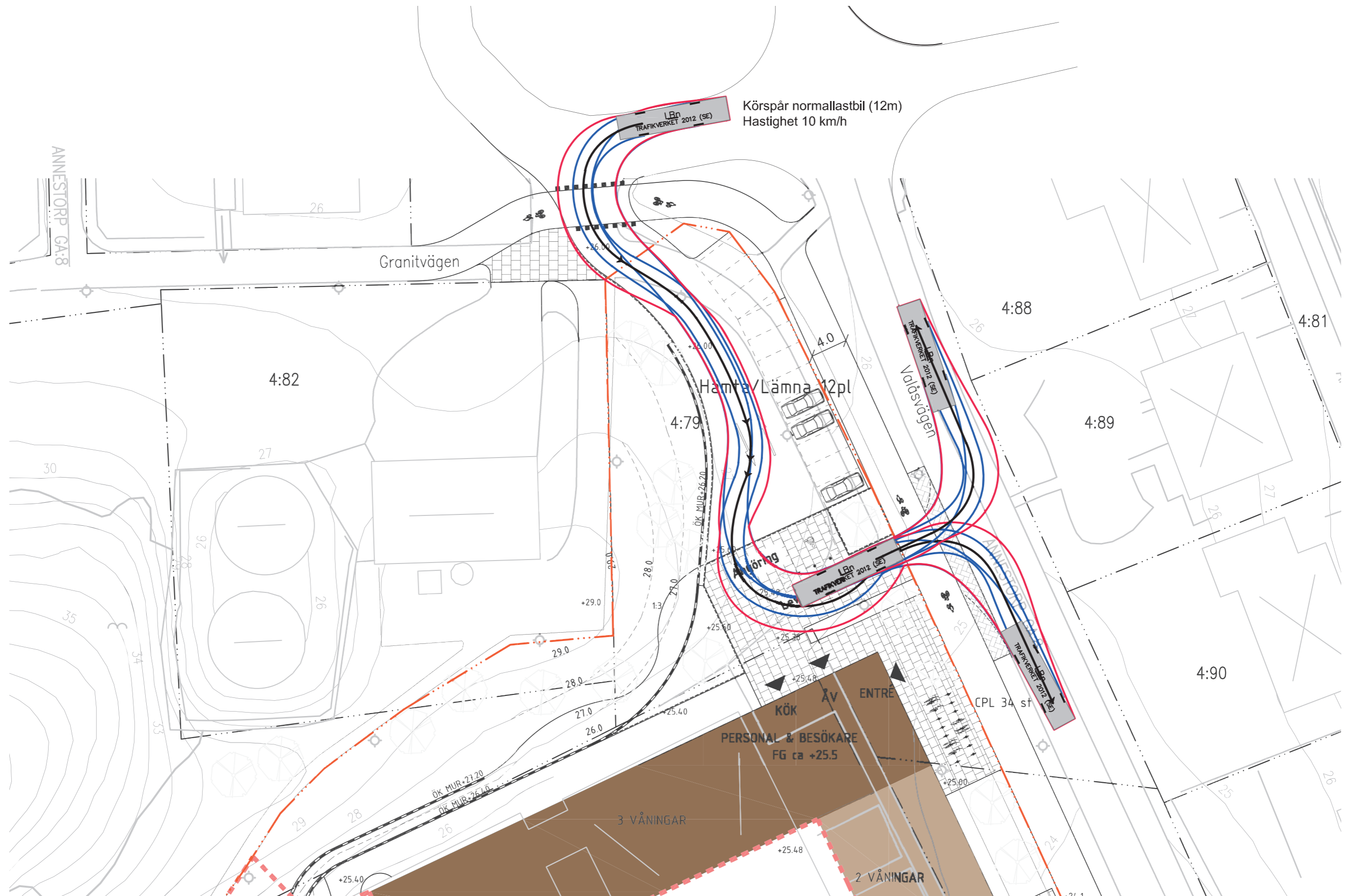
3/5

Skala 1:800/A3

Förskola Valås - Lindome  
Förstudie

UTKAST 22-05-23





## Körspår

- Normallastbil (LBn) 12 m, 10km/h

22-05-25

4/5

Skala 1:400/A3

Förskola Valås - Lindome  
Förstudie

UTKAST 22-05-23