

# GRÖNPLAN ÖSTRA LINDOME

*Stadsdelsfördjupning 2024*





*Bunketorps friluftsområde*

Grönplanen är framtagen av en arbetsgrupp inom Mölndals stad bestående av Lena Martinsson, Maria Modin och Urban Richardsson, stadsmiljöavdelningen, tekniska förvaltningen i dialog med andra förvaltningar.

Samtliga foton är tagna av tekniska förvaltningen om inget annat anges.

## Innehåll

<b>Inledning.....</b>	<b>4</b>
<b>Stadsdelen Östra Lindome .....</b>	<b>4</b>
<b>Övergripande grönstruktur .....</b>	<b>6</b>
<b>Ekosystemtjänster.....</b>	<b>6</b>
<b>Tillgänglighet.....</b>	<b>7</b>
<b>Gatuträd och vegetation i trafikområden .....</b>	<b>7</b>
Nuläge .....	7
Beskrivningar.....	8
<b>Stadsdelscentrum och aktivitetsplatser .....</b>	<b>9</b>
Nuläge .....	9
Beskrivningar.....	10
<b>Parker och naturområden.....</b>	<b>14</b>
Nuläge .....	14
Analys utifrån riktvärden .....	15
Beskrivningar av parker.....	16
Beskrivningar av naturområden.....	18
<b>Förslag på åtgärder.....</b>	<b>20</b>
Värna om hotade platser .....	20
Stora projekt, på lång sikt .....	20
Mindre projekt .....	20

## Inledning

Grönplanen som togs fram 2018, består av en huvuddel, tolv stadsdelsfördjupningar, ett åtgärdsprogram samt ett lager i kommunens webbkarta.

I huvuddelen berättas om värdet av det gröna utifrån människans, stadens och naturens synvinklar. Det finns riktvärden för park- och naturområden beträffande avstånd, storlek och innehåll. Ett antal planeringsprinciper för arbetet med stadens grönområden presenteras.

Här i stadsdelsfördjupningen kan du först läsa om stadsdelens grönområden utifrån planeringsprinciperna. Sedan kommer en analys av hur riktvärdena för park- och naturområden uppfylls. Det finns korta beskrivningar av de parker och naturområden, aktivitetsplatser mm som finns i din stadsdel. Till sist kommer förslag på åtgärder som ska leda till att planeringsprinciper och riktvärden uppfylls i stadsdelen.

De begrepp som används t.ex. olika lekplatstyper, förklaras i huvuddelen.

## Stadsdelen Östra Lindome

Stadsdelen ligger öster om järnvägen med Kålleröd i norr och Kungsbacka kommun i söder. Flerfamiljshus finns i närheten av Lindome centrum och villabebyggelse finns runt omkring. Hällesåker och gårdar och småhus på landsbygden tillhör också stadsdelen.

Här bor ca 9 600 invånare<sup>1</sup>.

(Nyckelkodsområden NYKO; 802, 894-897, 900. Skolorområden Valås & Almås, Sinntorp, Hällesåker)

### Sammanfattning

De som bor i tätort har tillgång till park eller natur inom 300 meter.

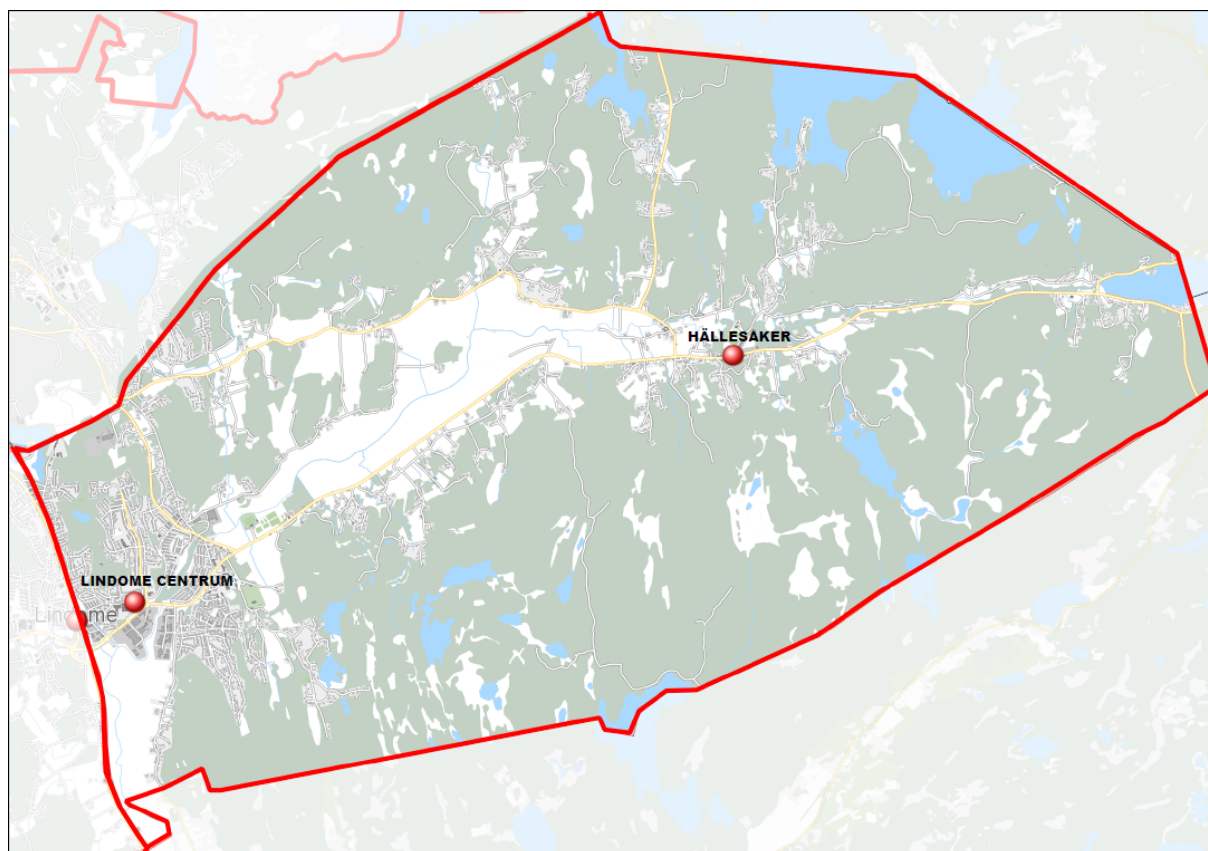
Parker och naturområden finns väl fördelade och nås av de flesta. Lindome centumpark har potential att utvecklas mer.

Isaks mosse och Bunketorps friluftsområde ger bra möjligheter för vardagsmotion och naturupplevelser.

Södra delen av Lindomeån är svårtillgänglig. Här finns stora utvecklingsmöjligheter tex med en gångväg utmed vattnet.

---

<sup>1</sup> Mölndals befolkningsstatistik 2024-01-19



Stadsdelen Östra Lindome

## Stadsdelen i siffror

**Parker**

Stadspark	1
Stadsdelspark	3
Bostadsnära park	4
Fickpark	1

**Natur**

Friluftsområde	1
Närströvområde	1
Skolskog	2
Bostadsnära natur	15

**Aktivitetsplatser**

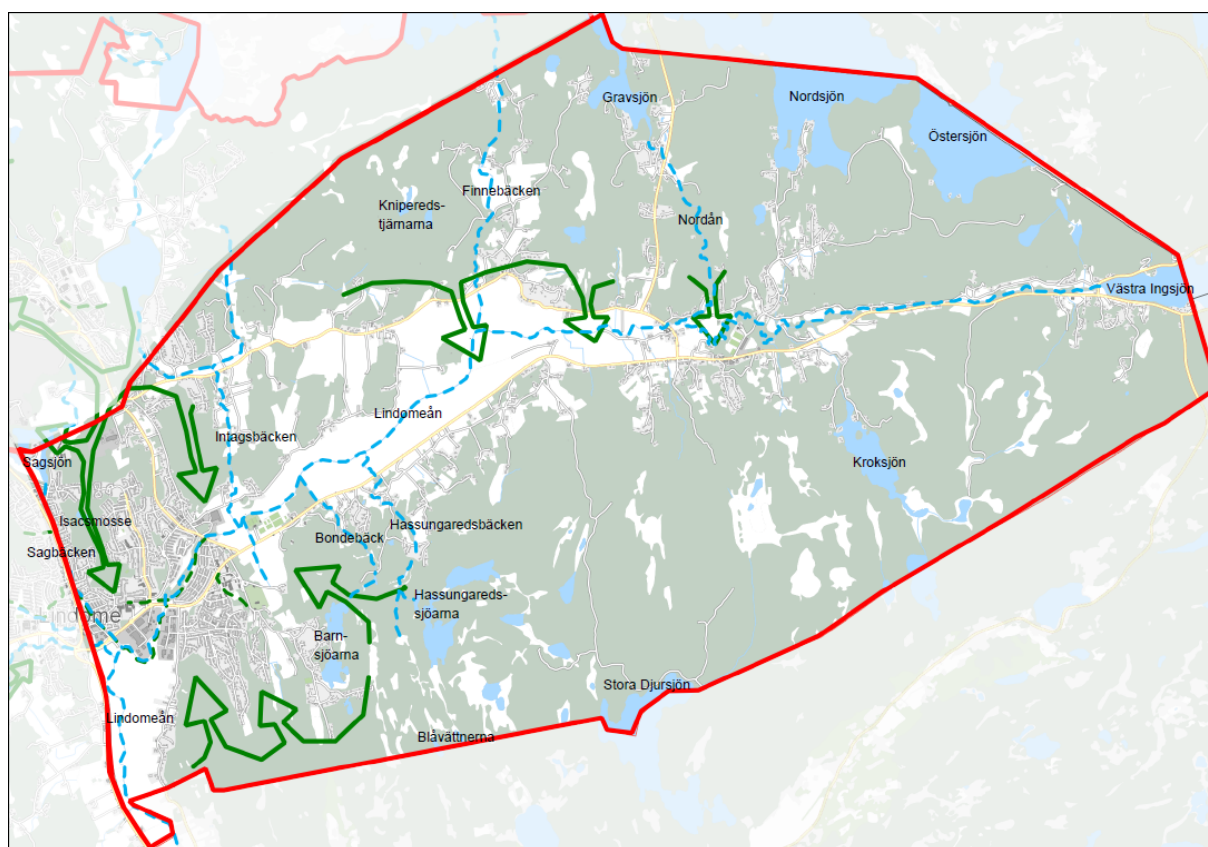
Näridrottsplats	0
Stadsdelslekplats	2
Kvarterslekplats	8
Närlekplats	2
Badplats	2
Hundrastgård	2
Motionsplats/utegym	2
Mindre spontanidrott	3
Odling	2

## Övergripande grönstruktur

Lindomeåns dalgång är ett öppet odlingslandskap. Norr och söderut finns stora skogsområden. Gröna kilar sträcker sig in i östra Lindome vid Stora Valås och Annersås, vid Barnsjön och Draberget.

En viktig grön korridor går från Almåsgången längs Lindomeån ända till Östra Lindomevägen. En annan grön korridor går från Sinntorpskolan till Varvsstigen och en finns längs Sagbäcken och längs Lindomeån söder om Industrivägen.

Blåstrukturen består av Västra Ingsjön, Lindomeån med Finnebäcken, Intagsbäcken, Hassungaredsbäcken och Bondebäck, Gravsjön och Nordån, Sagsjön och Sagbäcken samt Isaksmosse, Norra och Södra Barnsjön och Hassungaredssjöarna med flera i Bunketorp.



Övergripande grön- och blåstruktur

## Ekosystemtjänster

Rekreation i Isaksmosses närströvsområde och i Bunketorps friluftsområde.

Dagvattenfördröjning i gröna ytor förhindrar översvämning i Sagbäcken.

Biologisk mångfald i sjöar och vattendrag.

Livsmedelsproduktion i odlingslandskapet.

## Tillgänglighet

Stadsdelen har två tillgänglighetsanpassade lekplatser – Floraleken och Valåsleken samt en anpassad badplats – Södra Barnsjön.

Boende utanför tätort saknar närhet till stadsdelspark men har alla nära tillgång till värdefulla naturområden.

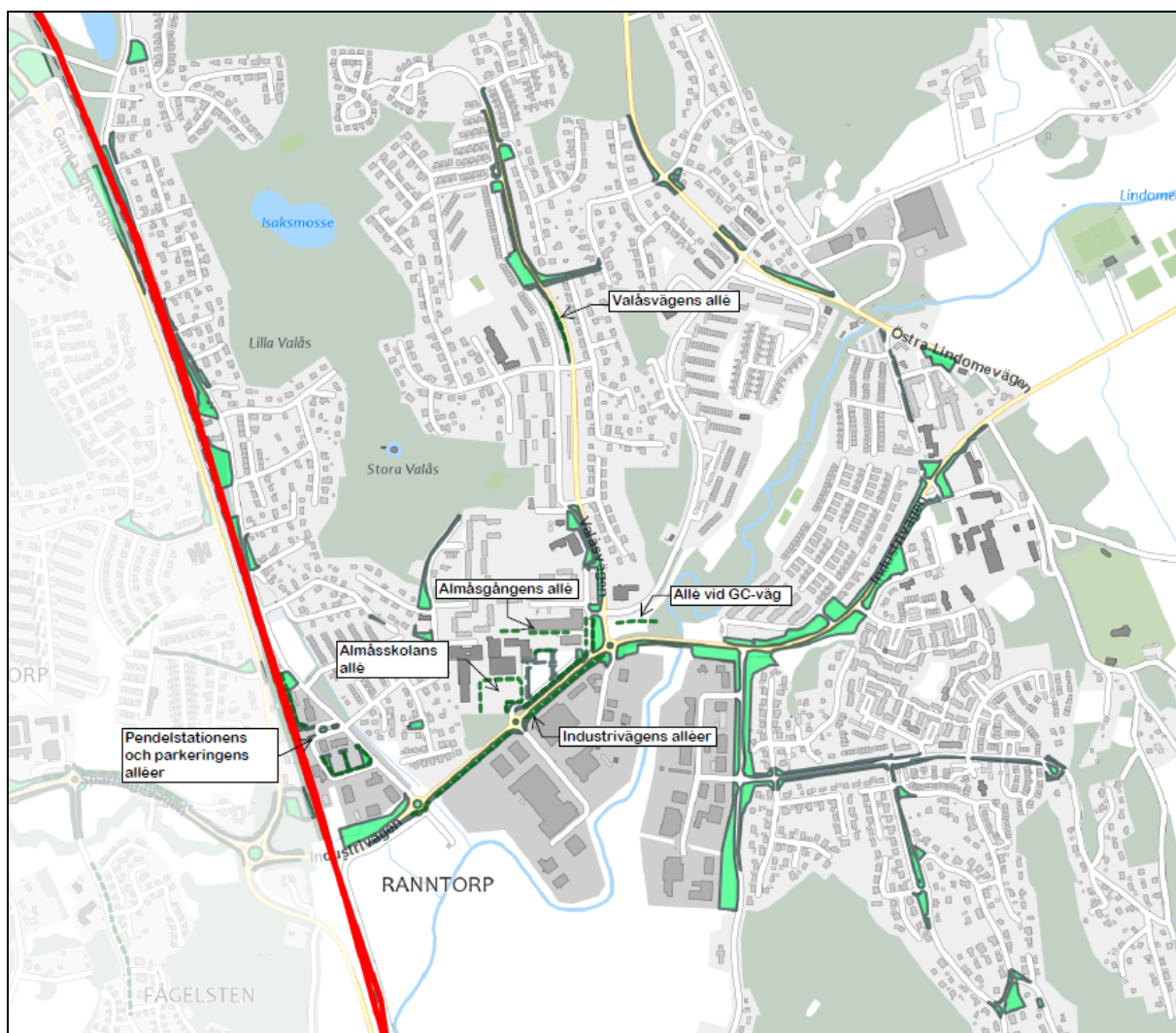
Bunketorps friluftsområde har ett bra och tillgängligt system av motionsspår.

## Gatuträd och vegetation i trafikområden

### Nuläge

Trafikgrönytor utmed järnvägen, Industrivägen och Annebergsvägen är viktiga som bullerdämpare och mottagare av förorenat dagvatten.

Björkallén på Industrivägen ger den trafikerade gatan ett mjukare utseende. Alléerna i Lindome centrum (närdrottsplatsen, gågatan och busshållplatsen) är mycket viktiga för miljön i centrum.



Trafikgrönytor och alléer

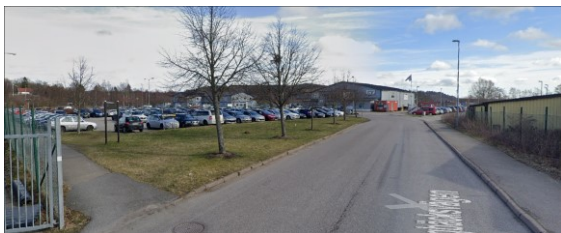
## Beskrivningar

### Sagbäcksvägen

I skyddsområdet mellan järnvägen och vägen rinner Sagbäcken. Här finns bla ett rikt fågelliv.

### Pendelstation och parkering

Vid pendelstation finns en rad uppvuxna lindar bakom perrongen. Pendelparkeringen ramar in av gräs och trädplanteringar (lind, körsbär).



Lindor runt pendelparkeringen, bild från Google maps

### Industrivägen

Breda gräsremsor, trädrader och planteringar ramar in vägen. I rondellerna finns perennplanteringar.

En rad av björkar finns vid Elementvägen och mot centumparkeringen finns äldre oxlar. Rondellen vid Sagbäcksvägen omsluts av vitstammiga Himalayabjörkar.



Industrivägens björkar

### Lindome centrum

Del av Almåsskolans tomt ramar in på tre sidor av uppvuxna lindar (förvaltas av SBF fastighet). Längs Almåsgången och vid busstationen finns bergkörsbär och längre västerut på gågatan finns en rad äldre lindar. Längs gång- och cykelvägen öster om centrum står en rad naverlönnar.

### Valåsvägen

Varierande breda gräsremsor finns utmed vägen och cykelvägarna. En rad lindar vid Valåsvägen 36-52.

### Annebergsvägen

Breda gräsremsor mellan cykelväg och gata gör cykelfärden trevligare.

### Dälavägen och Bergavägen

Gräsremsor av varierande bredd utmed gatorna.



Dälavägen

### Östra Lindomevägen

Gräsremsor och diken utmed vägen.



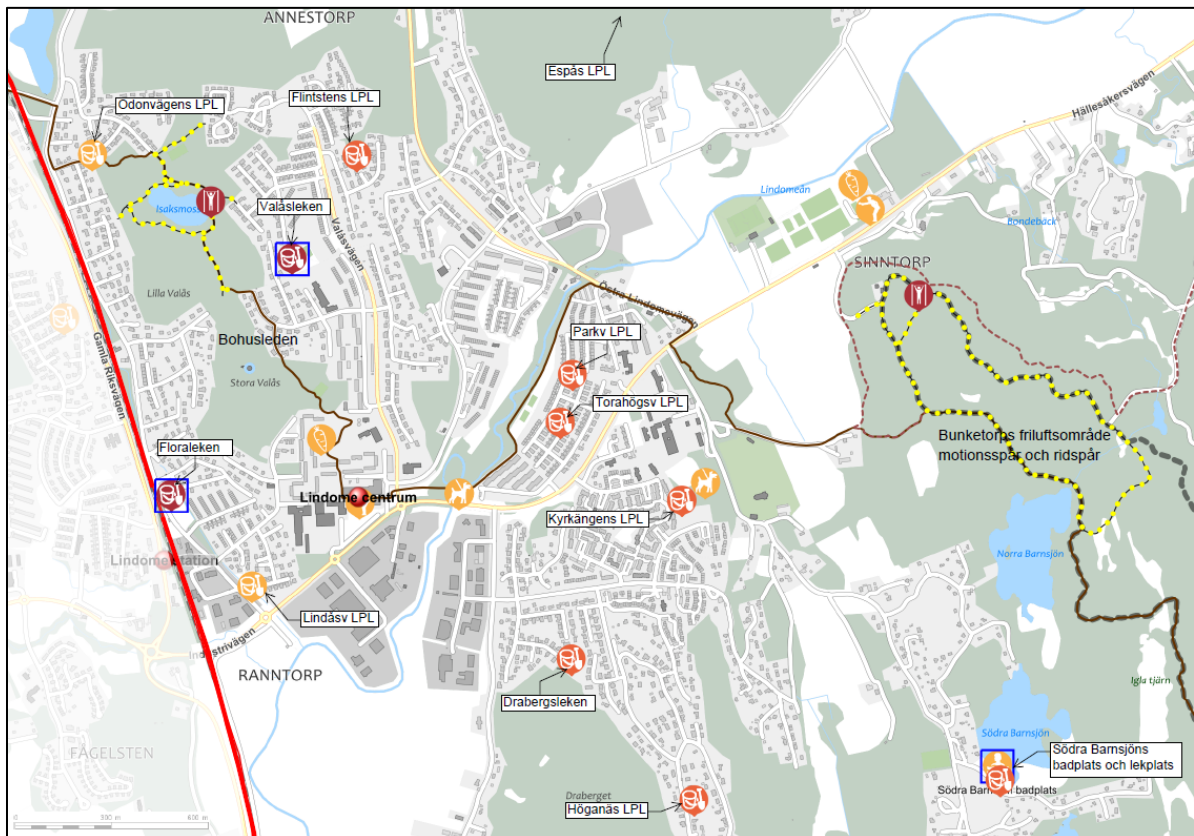
# Stadsdelscentrum och aktivitetsplatser

## Nuläge

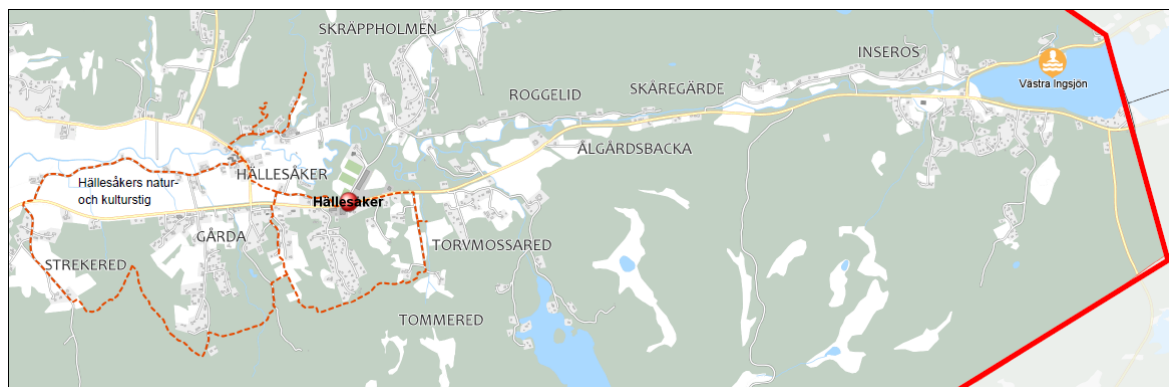
Stadsdelen har två centrum av olika slag. Det centrum som ligger vid Almåsgången har närhet till service och kommunikationer och här finns sittplatser och planteringar som inbjuder till vila och möten. I Hällesåker finns ett centrum som saknar allmän mötesplats. Det finns busshållplats och pendel-parkering.

Stadsdelen har två stadsdelslekplatser; Floraleken och Valåsleken. Det finns åtta kvarterslekplatser och två närlekplatser, väl spridda över stadsdelen. De två badplatserna ligger vid Norra Barnsjön och Västra Ingsjön. Boule och odling finns både i centrum och vid Lindevi. Önskemål om lekplats och utegym i Hällesåker är svåra att tillgodose eftersom allmänplatsmark saknas.

Bohusleden passerar och det finns elljusspår och motionsstigar vid Isaks mosse och i Bunketorp. I Hällesåker finns en natur- och kulturstig.



Aktivitetsplatser och centrum – centrala delen



Aktivitetsplatser och centrum – östra delen

## Beskrivningar

### Stadsdelscentrum

#### Lindome centrum

Längs gågatan Almåsgången finns mataffär, restaurang, butiker, bibliotek, apotek och vårdcentral.

Busshållplatser ligger i östra änden av centrum. Gågatan är trevligt utformad med sittplatser och trädplantering.

Kopplingen mellan centrum och pendelstation är otydlig.

- *Se över västra delen av Almåsgången och Sagbrovägen så att gångstråket blir tydligare.*



*Busshållplatsen i centrum*

#### Hällesåkers centrum

I korsningen Raneredsvägen och Hällesåkersvägen finns det som kan räknas som centrumplats i Hällesåker. Här finns busshållplats, pendelparkering, idrottsplats och några småfirmor.



*Hällesåkers centrum, bild från Google maps*

#### Näridrottsplats

Saknas

### Stadsdelslekplatser

#### Floraleken

Lekplatsen som är ombyggd och tillgänglighetsanpassad 2009 ligger i närheten av pendelstationen. Här finns gungor, klätterställning med rutsch, sandlåda och gungdjur. Grusplan för bollspel ligger i närheten. Byggs om 2024.



*Floraleken*

#### Valåsleken

Lekplatsen byggdes om och tillgänglighetsanpassades 2019. Här finns hinderbana, studsmattor och karusell samt gungor och sandlåda. På asfaltplanen finns möjlighet till olika bollspel och lekar. Fotbollsmål finns i gräsytan.



*Valåsleken*

### Kvarterslekplatser

#### Espås lekplats

Liten lekplats i skogskanten i Espås med sandlåda, klätterställning och gungor.



*Espås lekplats*

### Flintstens lekplats

Ligger i ett naturområde vid Flintstensvägen och innehåller gungor, sandlåda och klätterställning. Fotbollsmål finns på gräsplanen.



Flintstens lekplats

### Parkvägens lekplats

Kompisgunga, volträcke, lekhus och gungdjur finns på lekplatsen som byggdes om 2010.



Parkvägens lekplats

### Torahögsvägens lekplats

Gungor, klätterställning och en liten bår finns på denna lekplats i Tåbroområdet.



Torahögsvägens lekplats

### Kyrkängens lekplats

Lekplatsen ligger i kanten av Kyrkängsparken och är ombyggd 1998. Här finns gungor, ett tåg och en klättermast, snurrpinnar, sandlåda och gungdjur.



Kyrkängens lekplats

### Drabergsleken

Lekplatsen ligger lite ovanför villabebyggelsen intill Drabergets natur. Den är ombyggd 2003 och innehåller gungor, klätterställning med rutsch, sandlåda och gungdjur.

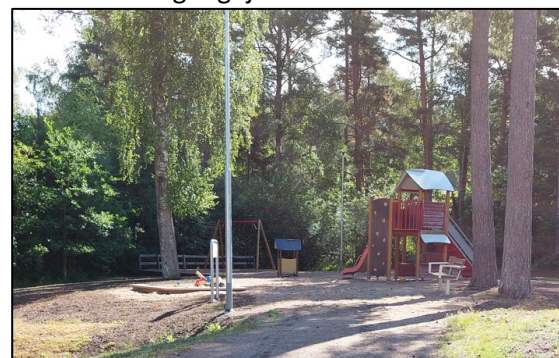
En gräsmatta med fotbollsmål används för bollspel. Närheten till vild natur ger fler lekmöjligheter.



Drabergsleken

### Höganäs lekplats

Lekplatsen ligger i en tallunge mellan villatomterna. Här finns gungor, klätterställning med rutsch, ett par små lekhus, sandlåda och gungdjur.



Höganäs lekplats

### Södra Barnsjöns lekplats

Lekplatsen som byggdes 2014 ligger vid Södra Barnsjöns badplats. Här finns gungor, klätterställning, sandlåda och gungdjur med inspiration från båtar och fiskar.



Barnsjöns lekplats

## Närlekplatser

### Odonvägens lekplats

Lekplatsen ligger i skogskanten nära Isaks mosse. Här finns gungställning, litet lekhus och rutschbana. Ombyggd 2023.



Odonvägens lekplats

### Lindåsvägens lekplats

Sandlåda med grävskopa, lekhus och gungdjur plus gräsmatta med fotbollsmål finns på denna lilla lekplats.



Lindåsvägens lekplats

## Badplatser

### Västra Ingsjöns badplats

Badplatsen ligger allra längst österut i Lindome på en udde i sjön. Det finns bryggor, sandstrand och gräsytor. Marken arrenderas ut av privat markägare.



Västra Ingsjöns badplats

### Södra Barnsjöns badplats

Badplatsen är tillgänglighetsanpassad med ramp ner i vattnet. Det finns bryggor, sandstrand och gräsytor. Södra Barnsjöns lekplats ligger intill.

- *Önskemål: anpassa till vinterbad*



Södra Barnsjöns badplats

## Hundrastgårdar

### Tåbrovägens hundrastgård

Består av en avdelning och är ca 650 kvm stor.

### Kyrkängens hundrastgård

Består av en avdelning och är ca 1 950 kvm stor. Byggt 2023

Låg tidigare på tomtmark där det ska byggas.



Klockaregårdens hundrastgård

- *Önskemål om nya hundrastgårdar tex vid Odonvägens bollplan*

## Motionsplatser/utegym

### Bunketorps utegym

Ligger skogskanten nära Bunketorps elljusspår.



*Bunketorps utegym*

### Isaksmosses utegym

Ligger intill sjökanten i strövområdet.

Ombyggt 2023.



*Isaksmosses utegym*

- Önskemål om hinderbana för vuxna.

## Mindre spontanidrott

### Boulebana i Almås trädgård

Liten boulebana som ligger centralt intill Almåsgången. Kvartersmark som förvaltas av SBF mark och exploatering.

### Boulebana vid Lindevi

Större bana vid Lindome idrottsplats som förvaltas av Kultur och fritidsförvaltningen.

### Gräsplan vid Odonvägen

I skogen vid cykelvägen mellan Odonvägen och Valås parkväg ligger en gräsplan med fotbollsmål.



*Odonvägens bollplan*

## Odlingar

### Dotegårdens odling

Förbo har en pallkrageodling i Dotegården.

### Lindevis odling

Öster om idrottsplatsen finns ett område med kolonilotter som förvaltas av SBF mark och exploatering.

## Hälsans stig, natur och kulturstigar etc

### Hällesåkers natur och kulturstig

Skyltade stigar norr och söder om Hällesåkersvägen. Parkering och information om stigarna finns vid Börjesgården, Lindome hembygdsgård och vid Börsås.



*Utsikt från stigen vid Börsås*

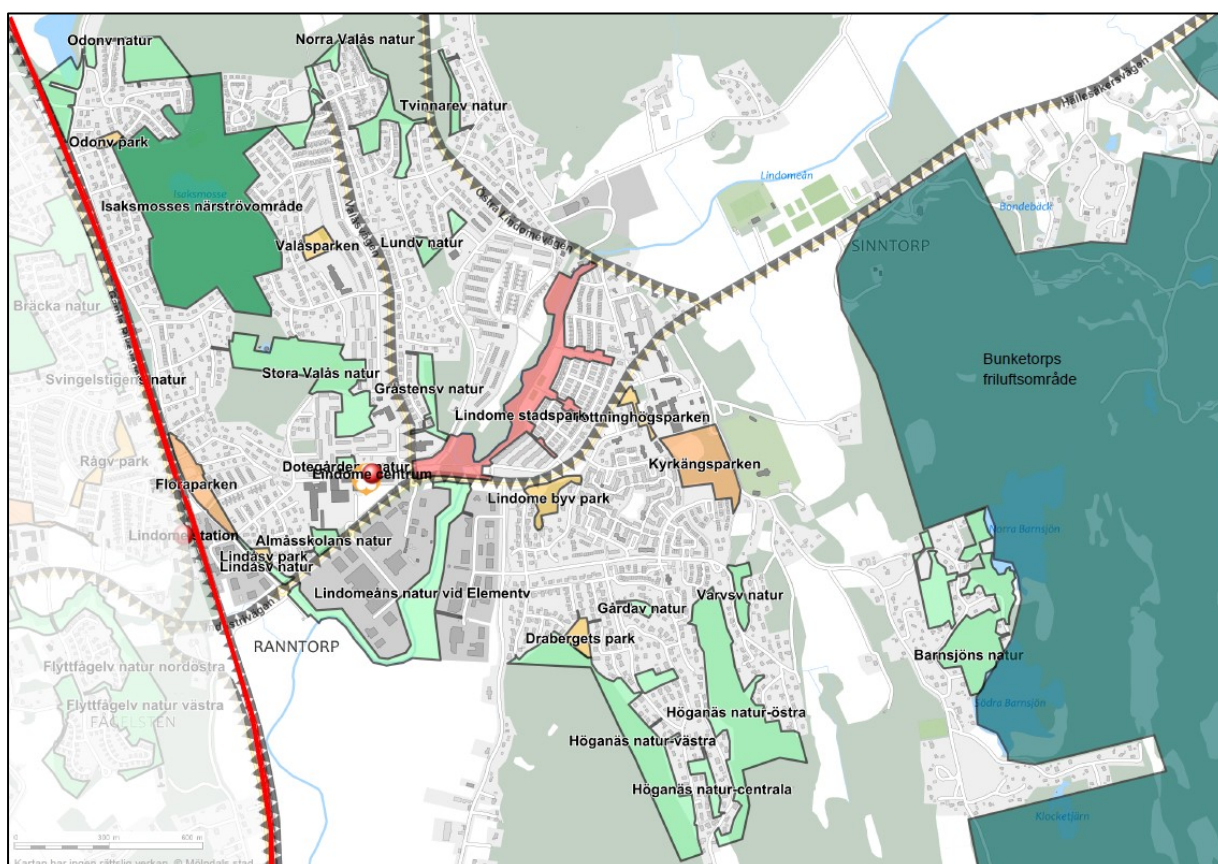
- Hälsans stig behövs i Lindome

# Parker och naturområden

## Nuläge

I östra Lindome finns Lindome stadspark och två stadsdelsparker Kyrkängsparken i söder och Floraparken i väster. Fem mindre bostadsnära parker ligger utspridda i bostadsområdena. Fickparken Almås trädgård intill Almåsgången ligger på kvartersmark och förvaltas av SBF mark och exploatering.

Bunketorps friluftsområde och Isaks mosses närströvsområde är viktiga naturområden. Mellan de tätbebyggda bostadsområdena finns det sparad natur på flera ställen. Stora Valås och naturen runt Lindomeån är de viktigaste.



Parker och naturområden samt barriärer

## Analys utifrån riktvärden

Tillgång till park eller natur inom 300 meter från bostaden

De flesta inom tätorten har tillgång till park eller natur inom 300 meter.

De som bor utanför tätorten har nära till den omgivande landsbygdens naturvärden.

### Barriärer

Trafikverket: järnvägen, Norra Hällesåkersvägen, Benarebyvägen, Hällesåkersvägen

Trafikintensiva gator: Östra Lindomevägen, Valåsvägen, Industrivägen

Tillgång till stadsdelspark inom 1 km från bostaden

Stadsparken och stadsdelsparkerna är utspridda så att de flesta har tillgång inom 1 km. Odonvägen, Valås Parkväg och Höganäsvägen ligger lite för långt ifrån.

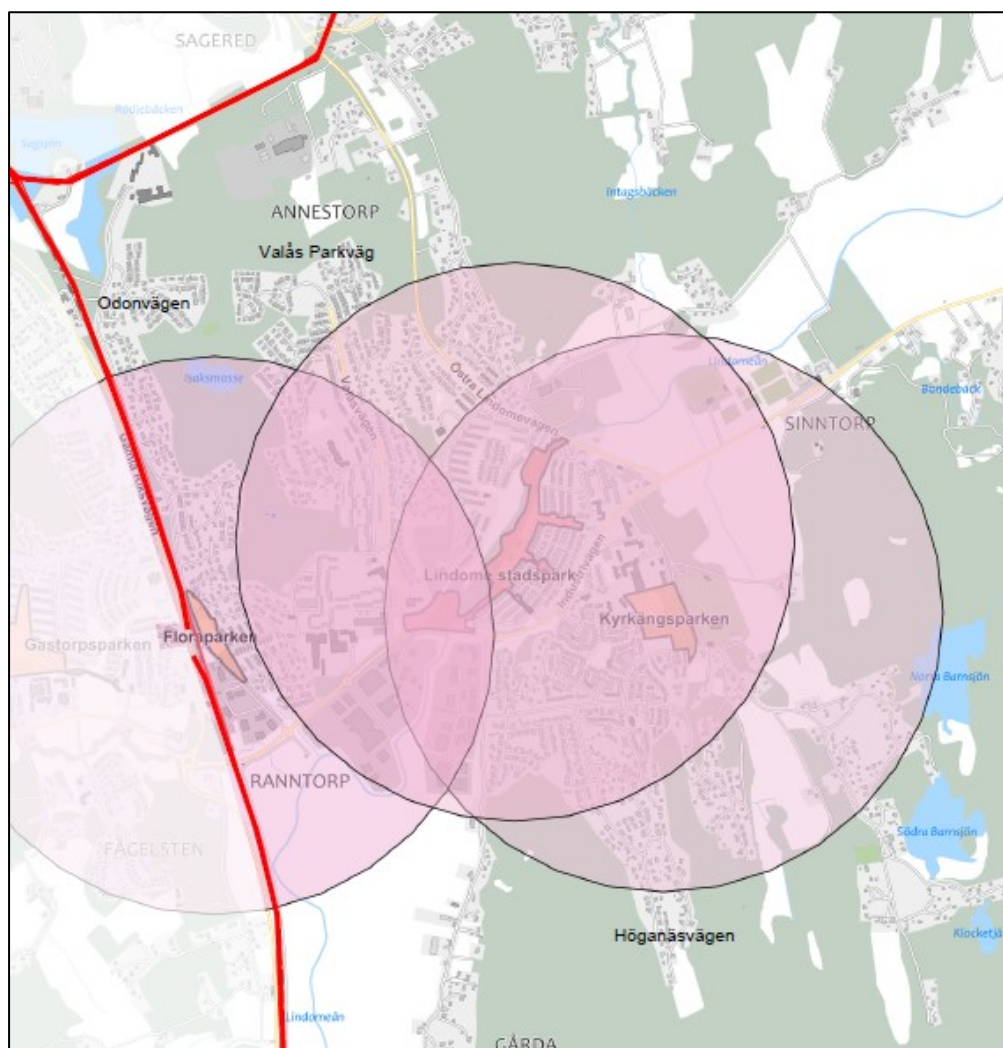
De som bor i Hällesåker, Espås och andra platser utanför tätorten har längre avstånd.

Tillgång till stadspark

Kommundelen Lindome har stadspark

Tillgång till närströvsområde eller friluftsområde inom 2 km

Isaks mosses närströvsområde och Bunketorps friluftsområde ligger inom räckhåll för de som bor i Lindome tätort.



Stadsdelspark 1 km

## Beskrivningar av parker

### Stadspark

#### Lindome stadspark

Parken sträcker sig från Lindome centrum österut längs Lindomeån ända till Östra Lindomevägen. Två lekplatser; Torahögsvägen och Parkvägen ligger här. En asfaltplan och en hundrastgård finns också.

Värden som finns här är närhet till vatten, stora ytor, uppvuxna träd och frihet från biltrafik.

Under 2024 pågår ombyggnad för att tillföra fler värden bla med aktivitetsplats.



Lindome centumpark

#### Kyrkängsparken

Parken ligger i sluttningen nedanför Lindome kyrka med närhet till Sinntorpsskolan och flera förskolor.

Kyrkängens lekplats och en hundrastgård finns här. Plana och sluttande gräsytor lämpar sig för både bollspel och picknic på sommaren och pulkaåkning på vintern.



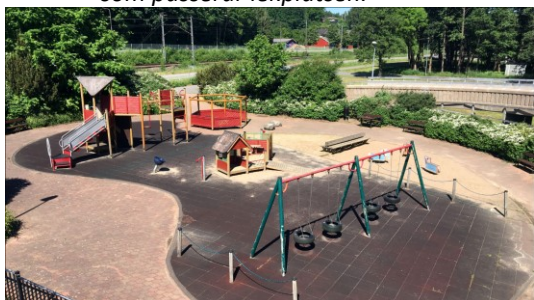
Cykelväg i Kyrkängsparken

### Stadsdelsparker

#### Floraparken

Den långsmala parken ligger mellan Sagbäcksvägen och Sagbäcken. Här finns en tillgänglighetsanpassad lekplats, en tidigare grusbollplan som nu är gräs och en liten asfaltplan. I norr och söder finns små sparade skogsdungar. Bäckens i öster hägnas in av staket.

- *Se över möjligheten att integrera bäcken och skogsområdena i parken.*
- *Fd grusplan kan vara plats för odling?*
- *Uppfräschning behövs under cykelbron som passerar lekplatsen.*



Lekplatsen i Floraparken



## Bostadsnära parker

### **Odonvägens park**

Litet parkområde med lekplats och sparad natur.



*Odonvägens park med lekplatsen*

### **Valåsparken**

Parken ligger mitt i Valåsdalen, bredvid Valåsskolan. Här finns lekplats, asfaltplan för olika aktiviteter och stora gräsytor att leka på.

### **Lindåsvägens park**

Liten park med lekplats och gräsmatta i villaområdet.

### **Drottninghögsparken**

Litet parkområde väster om Sinntorpsskolan med gräsmattor och den gamla Drottningkullen med sparade träd.

### **Lindome byvägs park**

Gräsmattor och skogsdunge med lämningar av gammal bebyggelse bla stenmurar.



*Lindome byvägs park*

## Fickparker

### **Almås trädgård**

Mitt i Lindome centrum ligger en gammal tomt som fungerar som fickpark.

Här finns gamla äppelträd, blomsterplantering, boulebana och en trappa som används både som utomhusscen och sittplats i bästa solläge.

(Kvarteretsmark, parken förvaltas av SBF mark och exploatering)



*Vår i Almås trädgård*

## Beskrivningar av naturområden

### Friluftsområden

#### Bunketorps friluftsområde

Ett stort naturområde med många spår och stigar och flera sjöar, som ligger söder om Hällesåkersvägen mellan Bunketorp och Djursjövägen. Området har fått klassningen riksintresse för friluftsliv av Naturvårdsverket.

Här finns utegym, elljusspår (2,5 km), ridspår, flera olika motionsspår i rundor på mellan 1,5 km och 8,5 km.

Entrén till området ligger vid Hällesåkersvägen och här finns busshållplats och parkering. IK Uvens klubbstuga ligger också i närheten.

Upprustningsarbeten pågår 2024.

**Bohusleden** börjar i Älvsåker i Kungsbacka kommun där den ansluter till Hallandsleden. Den kommer in i Mölndal vid Blåvättarna och fortsätter genom Bunketorps friluftsområde. Sedan går den vidare norrut genom Lindome stadspark och Isaksmosses närströvsområde.

Vid Blåvättarna och vid Hassungaredssjön finns vindskydd för de vandrare som vill övernatta.



Grillplats vid Blåvättarnas vindskydd

### Närströvsområden

#### Isaksmosses närströvsområde

Naturområde som ligger mellan bostadsområdena vid Sagbäcksvägen och Valåsvägen. Här finns elljusspår, stigar, utegym och näckrosor i den lilla sjön.



Isaksmosses elljusspår

### Skolskogar

#### Valås skolskog

Skolskogen ligger i Isaksmosses närströvsområde och används av eleverna på Valåsskolan.



Valås skolskog

#### Sinntorps skolskog

Skolskogen ligger vid Barnsjövägen och används av Sinntorps skolans elever. Marken ägs av Lindome kyrkas sockenallmänning.



Grillplats i Sinntorps skolskog

### Bostadsnära natur

#### **Espås bergsvägs naturmark, Espås backvägs naturmark, Espås lekplats naturmark**

Espåsområdet ligger på landet en bit utanför Lindome. Det finns tre områden där naturmark sparats mellan bebyggelsen.

#### **Norra Valås naturmark**

Naturområdet smyger sig in mellan bostadsområdena i norra Valåsdalen.

#### **Tvinnarevägens naturmark**

Ett område sparad naturmark mellan Tvinnarevägen och Östra Lindomevägen.

#### **Odonvägens naturmark**

Mellan Sagsjön och Odonvägens bostadsområde ligger den här naturmarken.

#### **Lundvägens naturmark**

Sparad natur och liten gräsyta öster om Valåsvägen. Cykelväg går igenom.

#### **Gråstensvägens naturmark**

Sparad natur öster om Valåsvägen.

#### **Stora Valås naturmark**

Större naturområde norr om Lindome centrum.



*Gångväg genom Stora Valås naturområde*

#### **Dotegårdens naturmark**

Brant kulle med skog i direkt anslutning till Almåsgången. Upplevs som mörk och svårtillgänglig.

#### **Almåsskolans naturmark**

Skogsområde söder om skolan, både på skoltomten och på allmän mark.

- *Gör mer tillgänglig för skolbarnen. Hinderbana i skogen?*

#### **Lindåsvägens naturmark**

Ligger utmed Sagbäcken mellan Floraparken och Lindomeåns naturmark.

#### **Lindomeåns naturmark vid Elementvägen**

Lindomeån rinner genom industriområdet söder om Industrivägen. Sagbäcken ansluter i väster. Stora naturvärden och stor potential med vattenkontakt.

- *Anlägg en promenadslinje utmed ån med ingångar från flera håll.*

#### **Varvsvägens naturmark**

Litet skogsområde vid Varvsvägen.

#### **Gårdavägens naturmark**

Sparad natur mellan bostäder.

#### **Höganäs naturmarker, västra, östra, centrala.**

Bostadsområdet Höganäs omsluts av natur och ett skogsområde finns kvar inne i området.

#### **Barnsjöns naturmark**

Större områden av sparad natur i området.

## Förslag på åtgärder

### Värna om hotade platser

Alléerna utmed Industrivägen är viktiga och bör bevaras.

Almåns trädgård är en viktig grön lunga i Lindome centrum

### Stora projekt, på lång sikt

Lindomeån söder om Industrivägen

- *Anlägg en promenadslänga utmed ån med ingångar från flera håll.*

Hällesåkers centrum

- *ordna en allmän mötesplats/sittplats/fickpark.*

Floraparken

- *Se över möjligheten att integrera bäcken och skogsområdena i parken.*

Kopplingen Lindome centrum-pendelstation

- *Se över västra delen av Almåsgången och Sagbrovägen så att gångstråket blir tydligare.*

Hundrastgårdar

- *Önskemål om nya hundrastgårdar tex vid Odonvägens bollplan*

Hälsans stig behövs i Lindome

### Mindre projekt

Utegyms

- *Önskemål om hinderbana för vuxna.*

Södra Barnsjöns badplats

- *Önskemål: anpassa till vinterbad*

Floraparken

- *Fd grusplan kan vara plats för odling?*
- *Uppfräschning behövs under cykelbron som passerar lekplatsen.*

Almåsskolans naturmark (både skoltomt och allmänplatsmark).

- *Gör mer tillgänglig för skolbarnen. Hinderbana i skogen?*

<b>Planeringsprinciper</b>	
<b>En sammanhängande grönstruktur</b>	Gröna kilar och korridorer binder ihop grönstrukturen.
<b>Viktiga ekosystemtjänster</b>	Ekosystemtjänster tas tillvara, biologisk mångfald prioriteras.
<b>Tillgängliga parker och naturområden</b>	Fysiska, kunskapsmässiga och ekonomiska hinder ska minskas
<b>Gatuträd och vegetation i trafikområden</b>	Vackra och tydliga gaturum med bättre klimat
<b>Stadsdelscentrum och aktivitetsplatser</b>	Attraktivt centrum och varierat utbud av aktivitetsplatser

<b>Riktvärden för park- och naturområden</b>	
<b>Bostadsnära park eller natur</b>	Minst 0,2 ha, 300 meter från bostad.
<b>Stadsdelspark</b>	Minst 1 ha, 1 km från bostad, minst en per stadsdel
<b>Stadspark</b>	Minst 2,5 ha, 30 min med kollektivtrafik, en per kommundel
<b>Närströvsområde eller friluftsområde</b>	Minst 10 ha/35 ha, 2 km från bostad
<b>Fickpark</b>	Kompletterar parker
<b>Skolskog</b>	Tillgång för alla låg- och mellanstadieskolor

*Förkortad version av planeringsprinciper och riktvärden. Läs mer i Grönplan Mölndal*

