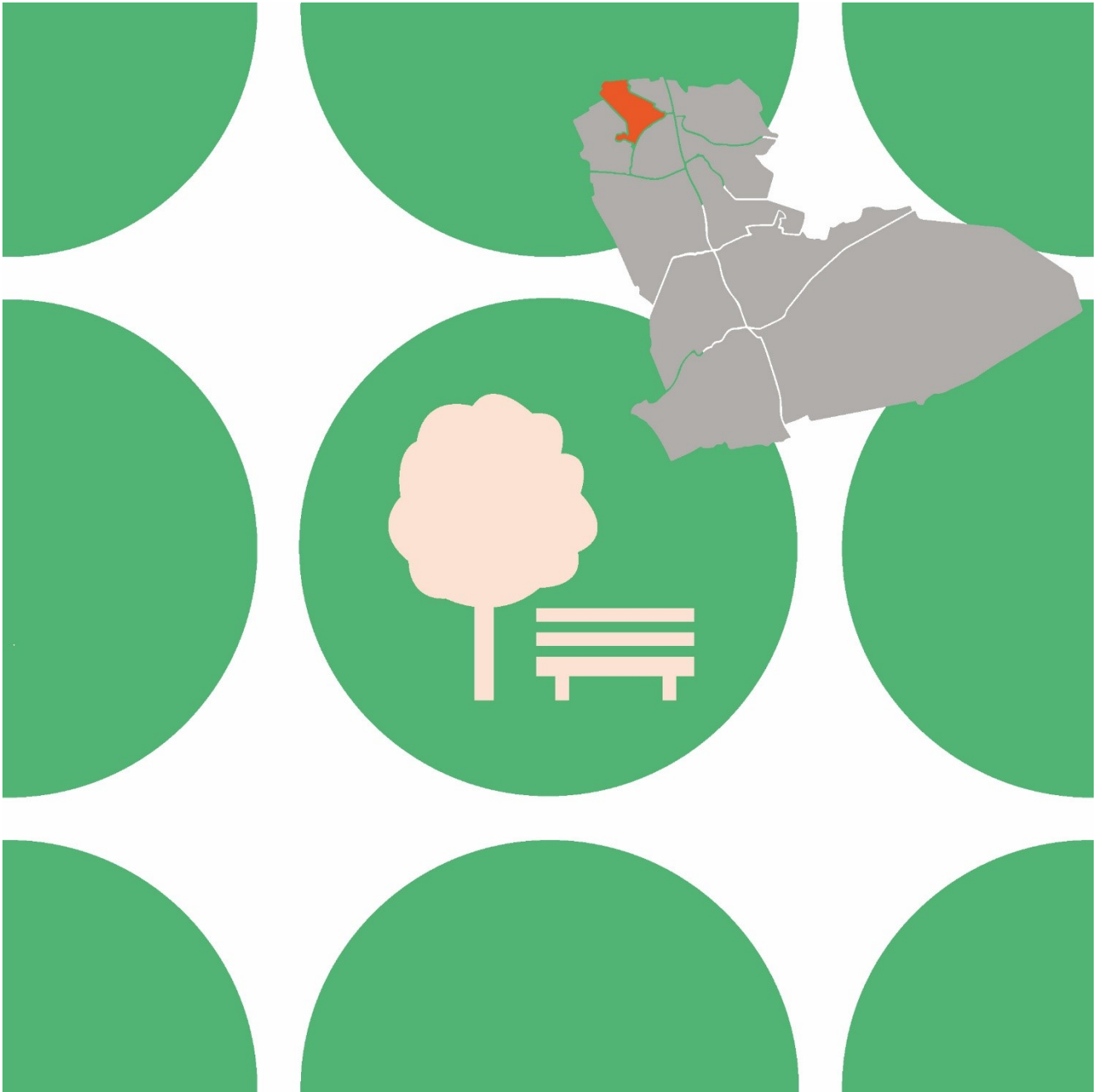


GRÖNPLAN TOLTORP-BIFROST

Stadsdelsför djupning 2024





Bifrostparkens fontän

Grönplanen är framtagen av en arbetsgrupp inom Mölndals stad bestående av Lena Martinsson, Maria Modin och Urban Richardsson, stadsmiljöavdelningen, tekniska förvaltningen i dialog med andra förvaltningar.

Samtliga foton är tagna av tekniska förvaltningen om inget annat anges.

Innehåll

Inledning	4
Stadsdelen Toltorp-Bifrost	4
Övergripande grönstruktur	6
Ekosystemtjänster	6
Tillgänglighet	7
Gatuträd och vegetation i trafikområden	7
Nuläge	7
Beskrivningar	8
Stadsdelscentrum och aktivitetsplatser	9
Nuläge	9
Beskrivningar	10
Parker och naturområden	12
Nuläge	12
Analys utifrån riktvärden.....	13
Beskrivningar av parker.....	14
Beskrivningar av naturområden.....	15
Förslag på åtgärder	16
Värna om hotade platser	16
Stora projekt, på lång sikt	16
Mindre projekt	16

Inledning

Grönplanen som togs fram 2018, består av en huvuddel, tolv stadsdelsfördjupningar, ett åtgärdsprogram samt ett lager i kommunens webbkarta.

I huvuddelen berättas om värdet av det gröna utifrån människans, stadens och naturens synvinklar. Det finns riktvärden för park- och naturområden beträffande avstånd, storlek och innehåll. Ett antal planeringsprinciper för arbetet med stadens grönområden presenteras.

Här i stadsdelsfördjupningen kan du först läsa om stadsdelens grönområden utifrån planeringsprinciperna. Sedan kommer en analys av hur riktvärdena för park- och naturområden uppfylls. Det finns korta beskrivningar av de parker och naturområden, aktivitetsplatser mm som finns i din stadsdel. Till sist kommer förslag på åtgärder som ska leda till att planeringsprinciper och riktvärden uppfylls i stadsdelen.

De begrepp som används till exempel olika lekplatstyper, förklaras i huvuddelen.

Stadsdelen Toltorp-Bifrost

Stadsdelen Toltorp-Bifrost ligger i västra Mölndal i dalgången mellan Änggårdsbergen och Safjället. I söder begränsas stadsdelen av Bifrostgatan som är en stark barriär. Stadsdelen delas upp av den trafikintensiva Toltorpsgatan. (Nyckelkodsområden NYKO 3015, 3051, 3052, 3053, skolområdena Toltorp och Bifrost).

Här bor ca 7 100 invånare¹, i flerfamiljshus runt Bifrost centrum och i villor och radhus i övriga delar av stadsdelen.

2024 pågår byggnation vid Pedagoger Park och vid Wallinsgatan. När de nya områdena är klara kommer mycket att påverkas i stadsdelen. Troligen blir det ökad användning av befintliga parker och aktivitetsplatser samt krav på nya platser.

Sammanfattning

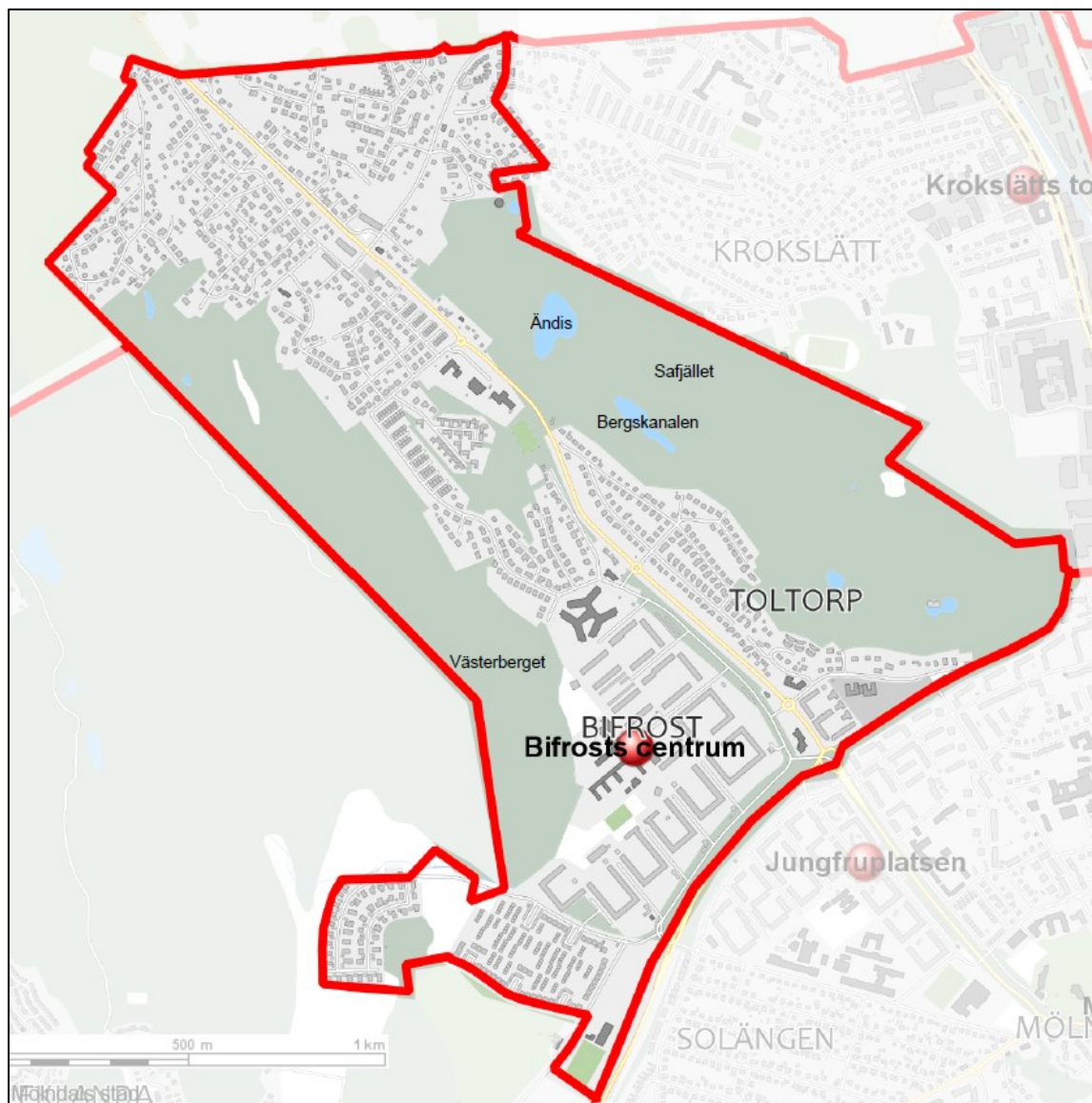
Nästan alla har tillgång till park och natur inom 300 meter från sin bostad. I Bifrosts flerfamiljshusområde är Bifrostparken kritisk för att de boende ska få behålla närheten till park och natur.

Tillgången till stadsdelspark inom 1 km från bostaden uppfylls inte i norra delen och inte i öster vid Wallinsgatan.

Stadsdelscentrumet Bifrosts centrum behöver utvecklas för att bli en attraktiv mötesplats. Aktivitetsplatserna är ojämnt fördelade med lekplatser i norr och söder men ingen i mitten.

Änggårdsbergen och Safjället är värdefulla naturtillgångar för stadsdelen och erbjuder rika möjligheter till naturupplevelser i vardagen.

¹ Mölndals befolkningsstatistik 2024-01-19



Stadsdelen Toltorp-Bifrost

Stadsdelen i siffror

Parker

Stadspark	0
Stadsdelspark	1
Bostadsnära park	2
Fickpark	1

Natur

Friluftsområde	2
Närströvsområde	0
Skolskog	3
Bostadsnära natur	7

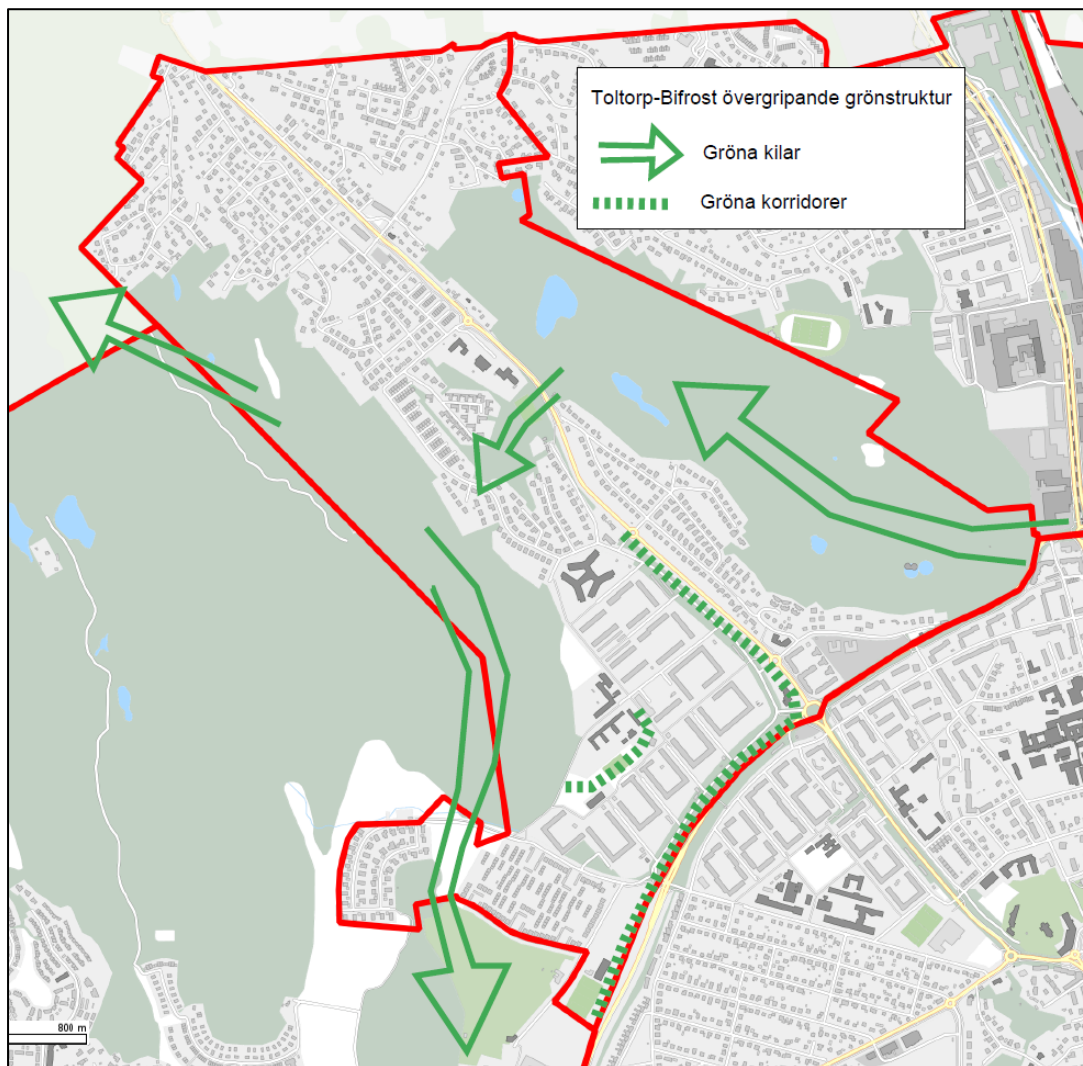
Aktivitetsplatser

Näridrottsplats	0
Stadsdelslekplats	2
Kvarterslekplats	0
Närlekplats	1
Badplats	0
Hundrastgård	2
Motionsplats/utegym	2
Mindre spontanidrott	2
Odling	1

Övergripande grönstruktur

Stadsdelen inramas av de starka gröna kilarna Safjället och Ängårdsbergen. Ett tvärgående stråk mellan dem finns i Stenhyddegatans naturmark.

Trafikgrönytor utmed Toltorpsgatan och Bifrostgatan fungerar som gröna korridorer och en grön korridor kommer över Pinnharvsgången in i centrum av Bifrosts bostadsområde.



Övergripande grön- och blåstruktur

Ekosystemtjänster

Naturen i Safjället och i Ängårdsbergen erbjuder rekreation och hälsa.

Dagvatten renas och fördröjs, luft renas och visuell barriär skapas av trafikgrönytorna längs Bifrostgatan och Toltorpsgatan. Även grönytor inne i Bifrostområdet är viktiga för dagvattenfördröjning.

Blommande växter som gynnar bin och andra insekter finns på ången nordväst om Bifrosts förskola och i Axgatans koloniområden.

Tillgänglighet

Av stadsdelens tre lekplatser är två tillgänglighetsanpassade.

De naturliga höjdförhållandena gör att den fysiska tillgängligheten till Ängårdsbergen och Safjället är begränsad även om stigarna är iordninggjorda och välskötta.

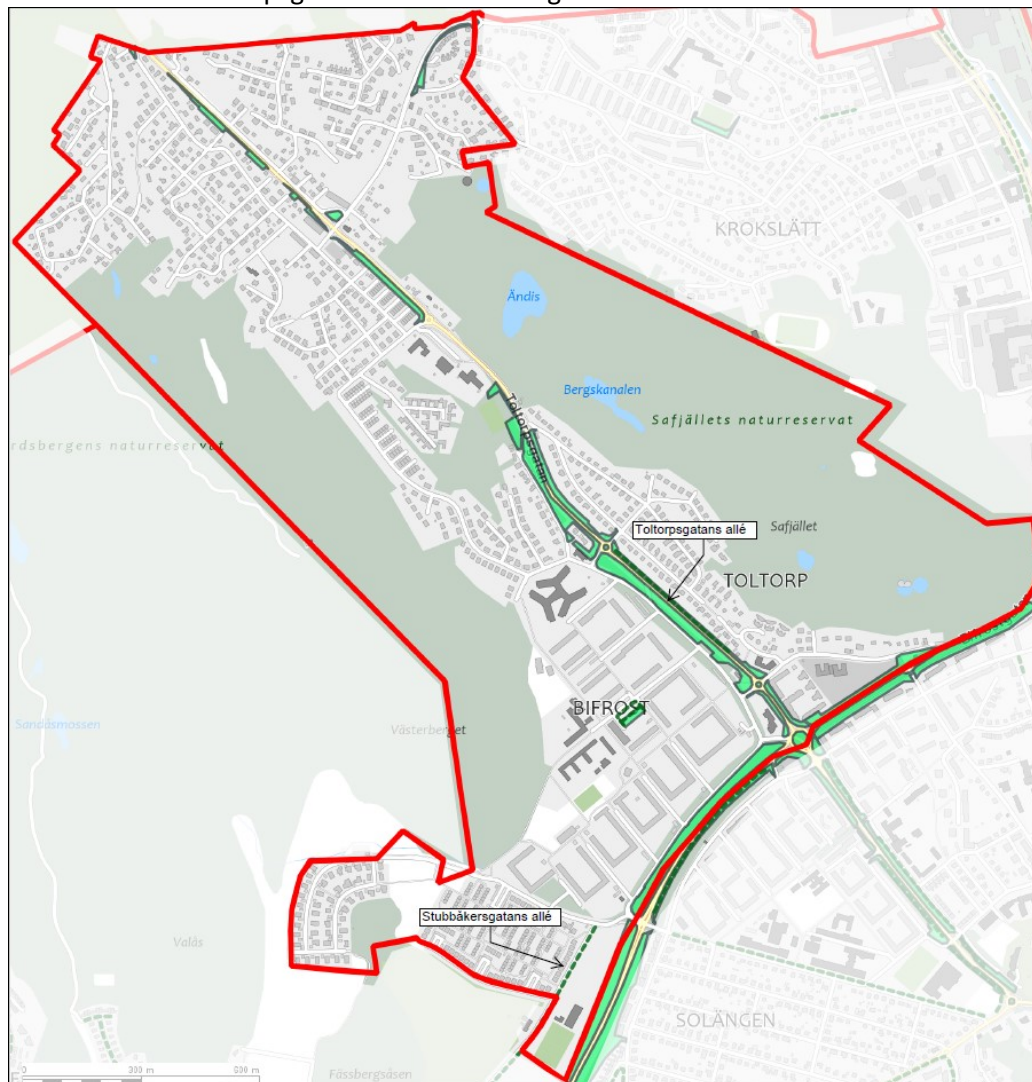
De bostadsnära naturområdena är anonyma och kan få tydligare entréer för att inbjuda till användning.

Gatuträd och vegetation i trafikområden

Nuläge

Trafikgrönytor utmed Toltorpsgatan och Bifrostgatan är värdefulla för att dämpa buller och utsläpp från trafiken och ger gröna stråk för cyklister. I Bifrostområdet finns gång och cykelstråk i bilfritt område som också är viktiga.

Alléer finns vid Toltorpsgatan och Stubbåkersgatan.



Trafikgrönytor och alléer

Beskrivningar

Toltorpsgatans norra del (från

Göteborgsgränsen till Toltorpsplan)

Varierande gräsytor, träd och planteringar skapar en inbjudande och lummig miljö för trafikanterna. Vid Småtuvestigen böljar sig gång- och cykelvägen fram bakom bullerplanket.

- *Behövs sittplatser vid Småtuvestigen?*



Småtuvestigen

Toltorpsgatans södra del (från Toltorpsplan till Bifrostgatan)

Naturlika planteringar mellan Toltorpsgatan och lokalgatorna dämpar buller och föroreningar från genomfartstrafiken. En allé med askar växer framför bullerplanket i den sydligaste delen.



Toltorpsgatan

Rondellerna vid Safjällsgatan och Wallinsgatan är utformade med träd och planteringar för att ge ett prydnadsvärde.



Wallinsgatans rondell

Stubbåkersgatan

En allé av uppvuxna lindar längs gatan och uppvuxna oxlar i kanten av fd Ek Hagaskolan.

- *Bevaka att oxlarna sparas vid exploatering av fd skoltomt*



Stubbåkersgatan

Bifrostgatans västra del

Uppvuxna naturlika planteringar mellan Bifrostgatan och Lantbruksgatan ger värdefullt skydd för bostadsområden. Eftersom de är så breda fungerar också som promenadområde för hundägare.



Lantbruksgatan

Bifrostgatans östra del

Trafikgrönytorna består mest av gräsytor och skyddande planteringar saknas. Bostadshus byggda i tomtgräns har lett till att träd fått sågas ner.

Stadsdelscentrum och aktivitetsplatser

Nuläge

Bifrostens centrum ligger i södra delen av stadsdelen och har behov av att utvecklas.

Toltorp-Bifrost saknar näridrottsplats. Bifrostparkens stadsdelslekplats är tillgänglighetsanpassad och ligger i närheten av hundrastgård, hinderbana och boulebana. Norrut i stadsdelen finns Stenlidens och Södermalms lekplatser men i området runt Stenhyddegatan saknas lekplats.

Badplats saknas eftersom det inte finns någon sjö. Hundrastgårdar finns i Bifrostparken och vid Lantbruksgatan. Utegymp finns vid Wallingsgatan, utmed Hälsans stig, på Safjället och i Bifrostparken. Odlingsområde finns vid Axcgatan i närhet till Bifrostens flerfamiljsområde. Lång kölista visar att behovet är större än tillgången och önskemål finns om odlingsområde i Bifrostparken.

Hälsans stig går i södra delen av stadsdelen och de boende i hela stadsdelen har också tillgång till Safjällets och Ängårdsbergens stigar och spår.



Aktivitetsplatser och centrum

Beskrivningar

Stadsdelscentrum

Bifrosts centrum ligger i södra delen av stadsdelen, i korsningen mellan Utsädesgången och Pinnharvsgatan. Här finns en mataffär och en frisörsalong. Busshållplatser finns på Lantbruksgatan ca 400 m bort.

Mataffären har sin entré åt parkeringen på östra sidan och sittplatsen i parken på västra sidan hamnar då på "baksidan"

2024 pågår bygget av ny skola och förskola vilket även påverkar parkmark vid stadsdelscentrumet.

Tidigare fanns också ett stadsdelscentrum längre norrut på Fässbergsgatan vid Stenliden.

Näridrottsplats

Saknas

Stadsdelslekplatser

Stenlidens lekplats

Tillgänglighetsanpassad lekplats med lekhus för småbarnen och klätterställning och balanslek för de större. En paviljong med sittplatser under tak finns också.



Stenlidens lekplats

Bifrostparkens lekplats

Lekplats byggd 2018, i regnbågstema för de större barnen med klätternät, studs mattor och DJ-bås med dansmatta.



Bifrosts lekplats

Kvarterslekplatser

Saknas

Närlekplatser

Södermalms lekplats

Liten lekplats med gungor, rutschbana och trevlig sittplats.



Södermalms lekplats

Badplatser

Saknas

Hundrastgårdar

Lantbruksgatans hundrastgård

Ligger i trafikgrönyta mellan Toltorpsgatan och Lantbruksgatan. Två avdelningar och ca 1 500 m² stor.

Bifrostparkens hundrastgård

Ligger i parken intill Pinnharvsgången och är uppdelad i två avdelningar för små och stora hundar. 2 400 m² stor.



Bifrosts hundrastgård

Motionsplatser/utegym

Safjällets motionsplats vid Olles äng. Upprustad 2023.



Safjällets motionsplats

Bifrosts hinderbana i Bifrostparken är av typen Military fitness och passar för tuffare övningar.



Bifrosts hinderbana

- **Önskemål:** Nya gym vid Södermalms lekplats och Bifrostparkens lekplats.

Mindre spontanidrott

Lindhaga tennisbana som sköts av Lindhaga samfällighetsförening ligger på parkmark.

Bifrosts boulebana

Ligger nära Bifrosts äldreboende och har sittplatser och planteringar.



Bifrosts boulebana

Odlingar

Axgatans koloniområde

1 ha stort odlingsområde, odlarförening startade 2021. Området rustades upp 2022.



Axgatans koloniområde

Hälsans stig, natur och kulturstig etc

Hälsans stig

Går genom södra delen av stadsdelen; Vetekornsgatan, Rapsåkersgången, Wallinsgatan.

Safjällets natur och kulturstig, går längs Safjällets elljusspår och har informationstavlor om de många fornfynd som finns i området.

Parker och naturområden

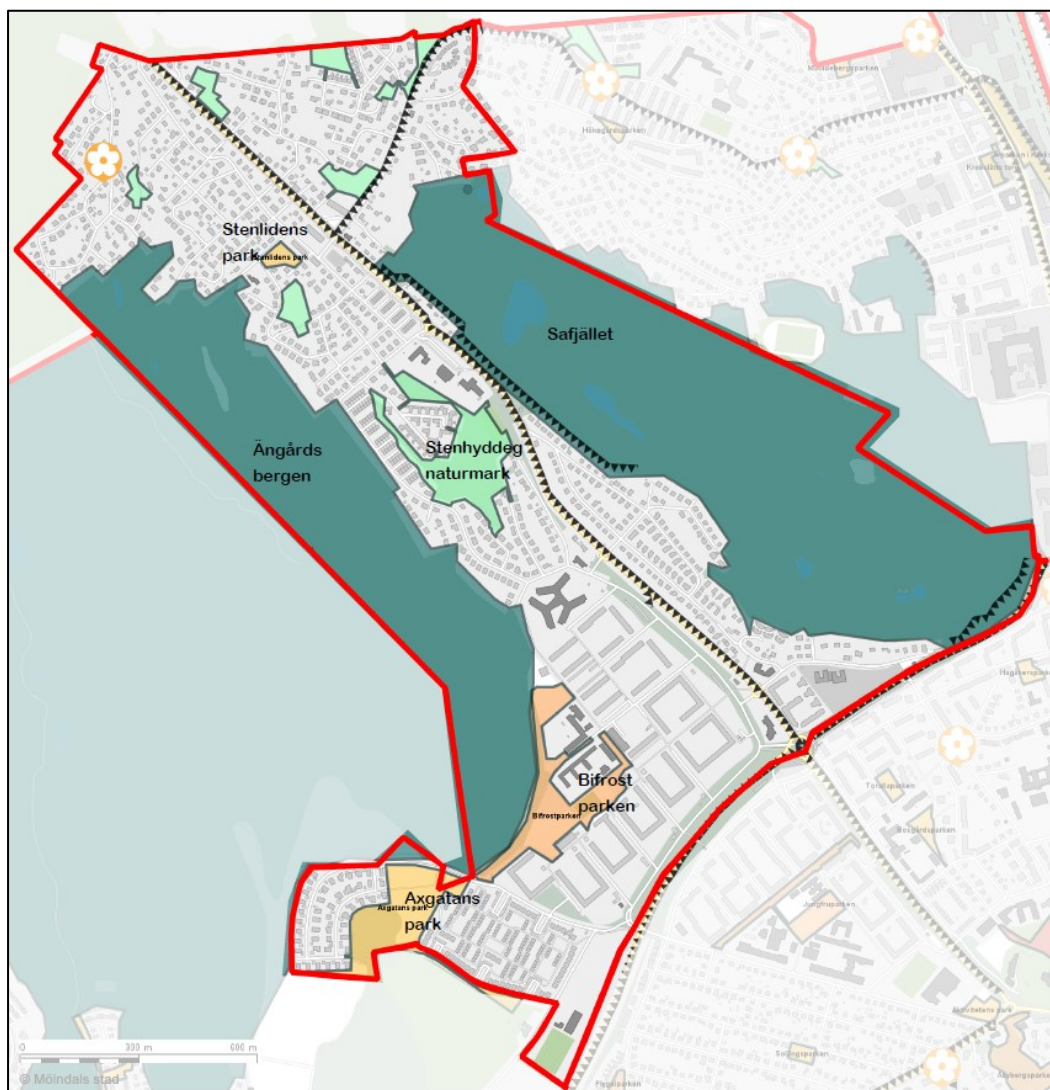
Nuläge

Stadsdelsparken Bifrostparken ligger i södra delens flerfamiljsområde.

Stadsdelen har bara två bostadsnära parker; Stenlidens park i norr och Axgatans park i söder. Uppe i södermalmsområdet finns en fickpark i anslutning till Södermalms lekplats.

Det finns gott om sparad naturmark i norra delen av området delvis beroende på att marken varit för brant att bygga på. Stenhyddegatans naturmark som ligger centralt i området är större och är värdefull bla för barnen på Toltorpsskolan och Toltorps förskola eftersom deras skolskog ligger här.

Safjället och Ängårdsbergen omger stadsdelen och ger stora möjligheter till motion och friluftsliv i vardagen.



Parker och naturområden samt barriärer

Analys utifrån riktvärden

Tillgång till park eller natur inom 300 meter från bostaden

Barriärerna Toltorpsgatan och Dalgångsgatan delar av stadsdelen i tre delar.

I området norr om Toltorpsgatan och väster om Dalgångsgatan har alla boende tillgång till sparade naturområde men det finns inga parker.

Nordöst om Toltorpsgatan, mellan Dalgångsgatan i norr och Bifrostgatan i söder har de flesta tillgång till Safjället inom 300 meter. Här finns inga parker

Sydväst om Toltorpsgatan har alla boende tillgång till park och natur inom 300 meter, men Bifrostparken är kritisk för att säkra parktillgången för alla boende i flerfamiljsområdet.

Barriärer

Trafikintensiva gator: Dalgångsgatan, Toltorpsgatan, Bifrostgatan

Tillgång till stadsdelspark inom 1 km från bostaden

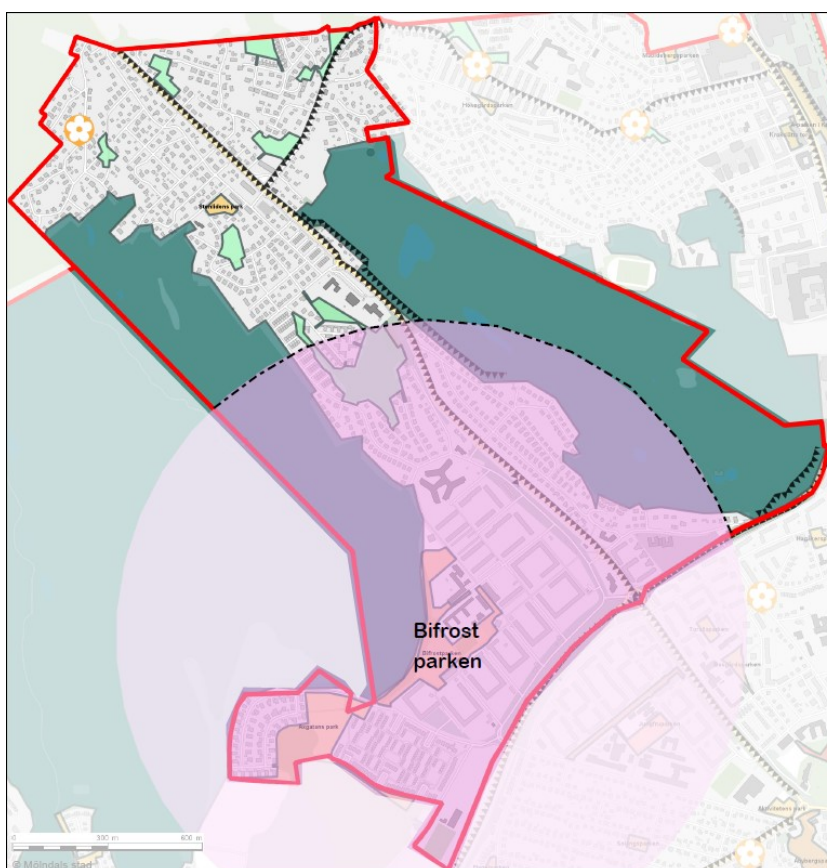
Norra delen av stadsdelen har för långt till Bifrostparken och längst in på Wallinsgatan är det också något för långt.

Tillgång till stadspark

Stadsparken i Mölndal ligger inom 30 min med kollektivtrafik.

Tillgång till närströvsområde eller friluftsområde inom 2 km

Både Änggårdsbergen och Safjället finns inom 2 km men är delvis svårtillgängliga pga höjdskillnader.



Stadsdelspark 1 km

Beskrivningar av parker

Stadsdelsparker

Bifrostparken

Parken ligger centralt i Bifrosts bostadsområde, från Axgatan i väster till Utsädesgången i öster. Här finns en inhägnad konstgräsplan som disponeras av BK Bifrost, en hundrastgård, en hinderbana och en spännande lekplats med höga klätternät. I parken finns också plats för lugnare aktiviteter bla en boulebana, fontän, grillplats och sittplatser.

Ungdomar i Bifrostprojektet har gjort en slogan för parken: *"Bifrostparken – en plats för dej – gammal eller ung – kille eller tjej"*

- Bind ihop ängen norr om Bifrosts förskola med den centrala delen med en stig genom skogen väster om förskolan.
- Hitta plats för odling, tex på ängen norr om Vetekornsgatan



Bifrostparken entré från väster

Bostadsnära parker

Stenlidens park

Här finns en tillgänglighetsanpassad lekplats med olika lektytor, en gräsmatta för bollspel och sparad natur. Parken är en omtyckt samlingsplats för boende och dagbarnvårdare i området.



Stenlidens park

Axgatans park

Natur och parkområde mellan två villa- och radhusområden i sydligaste delen av stadsdelen. Odlingsområde, källbacke och gångväg i vacker skog. Tennisbanan sköts av bostadsförening i närheten.

- rusta upp gångvägar och skyltning
- ingång från Rågkornsgatan behövs
- anpassa parken till ökad befolkning i nybyggda Pedagoger park.



Källbacken i Axgatans park

Fickparker

Södermalmsparken

Liten park (1 100 m²) med lekplats i Södermalmsområdet. Mycket värdefull eftersom den är den enda allmänna mötesplatsen i grannområdet



Södermalmsparken

Beskrivningar av naturområden

Friluftsområden

Änggårdsbergens friluftsområde

Änggårdsbergens naturreservat med Västerberget och Valåsberget är ett välbesökt och viktigt område för friluftsliv och klassas som riksintresse.

Entréer: Vitmossegatan, Lekevallsgatan, Utsädesgången, Axgatan

- *Skyltning och vägvisning behöver ses över. Arbete pågår 2024*
- *Damm vid Näckroskatan kan göras tillgänglig.*



Entré till Änggårdsberget från Axgatan

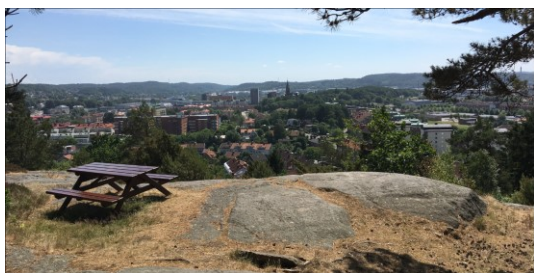
Safjällets naturreservat och friluftsområde

Rekreativområde på ca 88 hektar, med höga naturvärden, utsiktsplatser och spännande fornhistoriska lämningar.

Elljusspår 2,5 km, och motionsspår samt en natur- och kulturstig och en motionsplats på Olles äng.

Entréer: Dalgångsliden, Safjällsgatan, Wallinsgatan.

- *Spåret från Dalgångsgatan in till elljusspåret behöver rustas upp.*



Utsiktsplats på Safjället

Närströvområde saknas

Skolskogar

Toltorpsskolans skolskog söder om skolan
Bifrosts skolskog väster om Bifrosts förskola
Bosgårdsskolans skolskog på Safjället



Vindskydd i Stenhyddegatans naturmark/Toltorpsskolans skolskog

Bostadsnära natur

Nordost om Toltorpsgatan

Alla fyra naturområdena ligger otillgängligt mellan villatomter eller i branta sluttningar och är värdefulla för boendes närmiljö.

Smedsbergets naturmark

Bruns backes naturmark

Snöhöjdens naturmark

Ängshydegatans naturmark

- *Undersök om det finns ingångar och stigar*

Sydväst om Toltorpsgatan

Slätthultslidens naturmark

Ligger i brant sluttning med cykelväg igenom.

Småtuvegatans naturmark

Naturområde med berg i dagen och tallskog och gångväg.

Stenhydegatans naturmark

5 ha stort naturområde söder om Toltorpsskolan. Området är mycket använt och det finns önskemål om lekplats. Toltorpsskolans skolskog med vindskydd finns här. Naturområdet fungerar som grön korridor mellan Änggårdsberget och Safjället och är mycket värdefullt, för boendes närmiljö.

- *Gör området mer tillgängligt med tydligare entréer. Se över skötsel av gräsmark och stigar.*

Förslag på åtgärder

Värna om hotade platser

Bifrostparken tål inte att krympas mer om boende på Pinnharvsgatan och Blandsädesgatan ska få behålla tillgången till park inom 300 meter.

Allé på Stubbåkersgatan

Naturlika planteringar längs Toltorpsg och Bifrostg som skyddar mot trafikbuller och partiklar.

Stora projekt, på lång sikt

Aktivitetsplats saknas i mitten av stadsdelen

Bifrostparken: Hitta plats för odling, tex på ängen norr om Vetekornsgatan

Stenhyddegatans naturmark och skolskog

- *Gör området mer tillgängligt med tydligare entréer. Se över skötsel av gräsmark och stigar.*
- *Lyssna av boendes önskemål.*

Axgatans park

- *rusta upp gångvägar och skyltning*
- *ingång från Rågkornsgatan behövs*
- *anpassa parken till ökad befolkning i nybyggda Pedagogen park.*

Änggårdsbergens friluftsområde

- *Skyltning och vägvisning behöver ses över. Arbeta pågår 2024*
- *Damm vid Näckrosogatan kan göras tillgänglig.*

Safjällets naturreservat

- *Spåret från Dalgångsgatan in till elljusspåret behöver rustas upp.*

Mindre projekt

Önskemål om utegym

- *Nya gym vid Södermalms lekplats och Bifrostparkens lekplats.*

Bifrostparken - bind ihop delen norr om Bifrosts förskola med den centrala delen med en stig genom skogen väster om förskolan.

Naturmarkerna vid Smedsberget, Bruns backe, Snöhöjden, Ängshydegatan

- *Undersök om det finns ingångar och stigar*

Planeringsprinciper	
En sammanhängande grönstruktur	Gröna kilar och korridorer binder ihop grönstrukturen.
Viktiga ekosystemtjänster	Ekosystemtjänster tas tillvara, biologisk mångfald prioriteras.
Tillgängliga parker och naturområden	Fysiska, kunskapsmässiga och ekonomiska hinder ska minskas
Gatuträd och vegetation i trafikområden	Vackra och tydliga gaturum med bättre klimat
Stadsdelscentrum och aktivitetsplatser	Attraktivt centrum och varierat utbud av aktivitetsplatser

Riktvärden för park- och naturområden	
Bostadsnära park eller natur	Minst 0,2 ha, 300 meter från bostad.
Stadsdelspark	Minst 1 ha, 1 km från bostad, minst en per stadsdel
Stadspark	Minst 2,5 ha, 30 min med kollektivtrafik, en per kommundel
Närströvsområde eller friluftsområde	Minst 10 ha/35 ha, 2 km från bostad
Fickpark	Kompletterar parker
Skolskog	Tillgång för alla låg- och mellanstadieskolor

Förkortad version av planeringsprinciper och riktvärden. Läs mer i Grönplan Mölndal

