

# GRÖNPLAN VÄSTRA LINDOME

*Stadsdelsför djupning 2024*





*Gastorpsleken*

Grönplanen är framtagen av en arbetsgrupp inom Mölndals stad bestående av Lena Martinsson, Maria Modin och Urban Richardsson, stadsmiljöavdelningen, tekniska förvaltningen i dialog med andra förvaltningar.

Samtliga foton är tagna av tekniska förvaltningen om inget annat anges.

## Innehåll

<b>Inledning .....</b>	<b>4</b>
<b>Stadsdelen Västra Lindome .....</b>	<b>4</b>
<b>Övergripande grönstruktur.....</b>	<b>6</b>
<b>Ekosystemtjänster .....</b>	<b>6</b>
<b>Tillgänglighet .....</b>	<b>7</b>
<b>Gatuträd och vegetation i trafikområden.....</b>	<b>7</b>
Nuläge .....	7
Beskrivningar.....	8
<b>Stadsdelscentrum och aktivitetsplatser .....</b>	<b>9</b>
Nuläge .....	9
Beskrivningar.....	10
<b>Parker och naturområden .....</b>	<b>11</b>
Nuläge .....	11
Analys utifrån riktvärden.....	12
Beskrivningar av parker.....	12
Beskrivningar av naturområden.....	13
<b>Förslag på åtgärder .....</b>	<b>14</b>
Värna om hotade platser .....	14
Stora projekt, på lång sikt .....	14
Mindre projekt .....	14

## Inledning

Grönplanen som togs fram 2018, består av en huvuddel, tolv stadsdelsfördjupningar, ett åtgärdsprogram samt ett lager i kommunens webbkarta.

I huvuddelen berättas om värdet av det gröna utifrån människans, stadens och naturens synvinklar. Det finns riktvärden för park- och naturområden beträffande avstånd, storlek och innehåll. Ett antal planeringsprinciper för arbetet med stadens grönområden presenteras.

Här i stadsdelsfördjupningen kan du först läsa om stadsdelens grönområden utifrån planeringsprinciperna. Sedan kommer en analys av hur riktvärdena för park- och naturområden uppfylls. Det finns korta beskrivningar av de parker och naturområden, aktivitetsplatser mm som finns i din stadsdel. Till sist kommer förslag på åtgärder som ska leda till att planeringsprinciper och riktvärden uppfylls i stadsdelen.

De begrepp som används t.ex. olika lekplatstyper, förklaras i huvuddelen.

## Stadsdelen Västra Lindome

Västra Lindome ligger väster om järnvägen med Kålleröd i norr och Kungsbacka kommun i söder. Bebyggelsen består mest av villor och radhus. Väster om motorvägen som skär igenom stadsdelen finns flera lantligt belägna småhusområden bla Fagared, Björnåsen och Hällesås. (Nyckelkodsområden NYKO 801, 891-893. Skolområde Skånhälla)

Här bor ca 4 400 invånare<sup>1</sup>.

### Sammanfattning

De som bor i tätort har tillgång till park eller natur inom 300 meter

Stadsdelsparken Gastorpsparken ligger lite för långt ifrån boende i norr och väster. Parken är stor och innehållsrik med bla lekplats, hundrastgård och boulebanor.

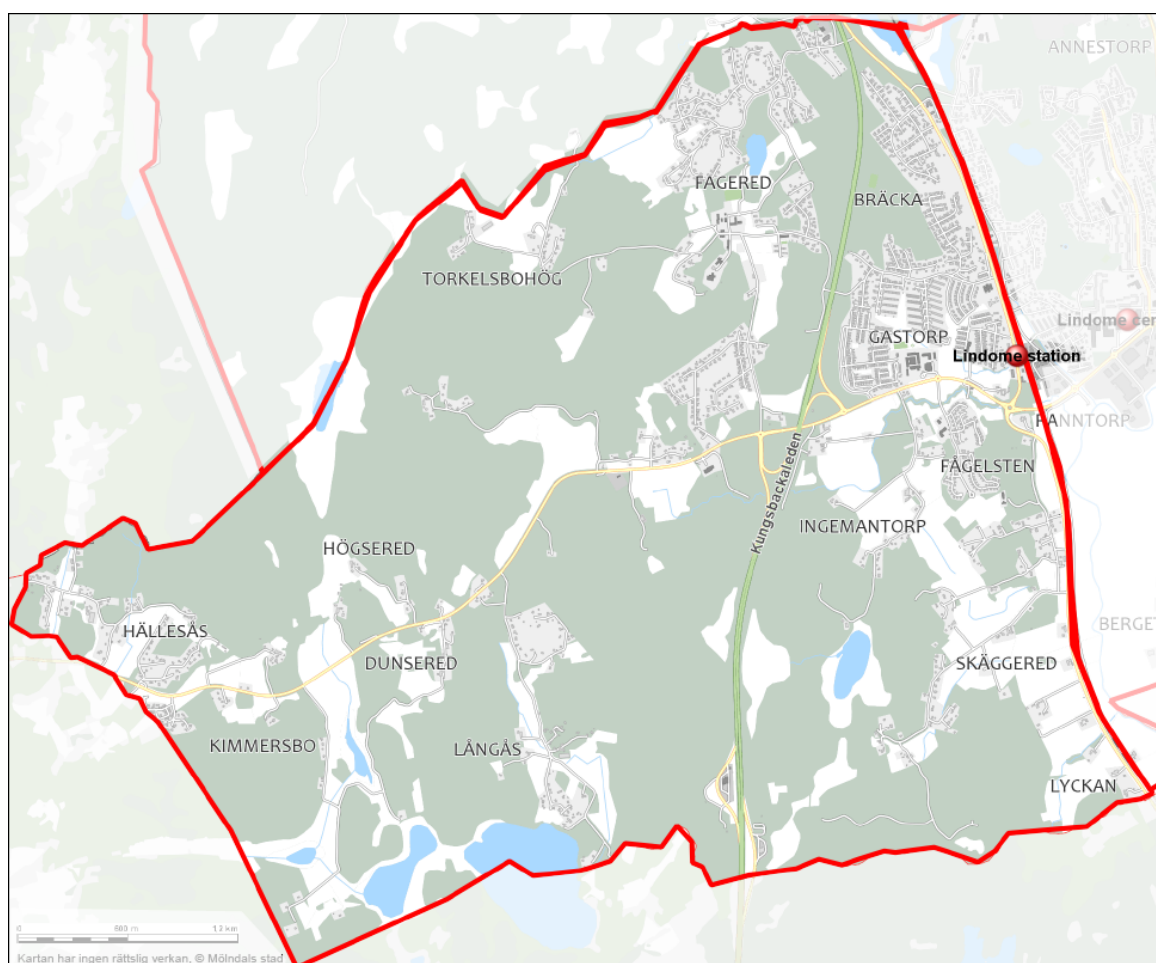
Stadsdelscentrummet vid Lindome station behöver tydligare allmän mötesplats med tex en fickpark.

Lekplatser saknas i Fågelsten och Björnåsen men behovet bör undersökas beroende på om det finns privata lekplatser och om det finns några barn i områdena.

Sandsjöbacka friluftsområde och Fagereds närströvområde har stora natur- och friluftsvärden men är svårtillgängliga pga motorvägen som skär genom stadsdelen.

---

<sup>1</sup> Mölndals befolkningsstatistik 2024-01-19



Stadsdelen Västra Lindome

## Stadsdelen i siffror

**Parker**

Stadspark	0
Stadsdelspark	1
Bostadsnära park	1
Fickpark	0

**Natur**

Friluftsområde	1
Närströvsområde	1
Skolskog	1
Bostadsnära natur	4

**Aktivitetsplatser**

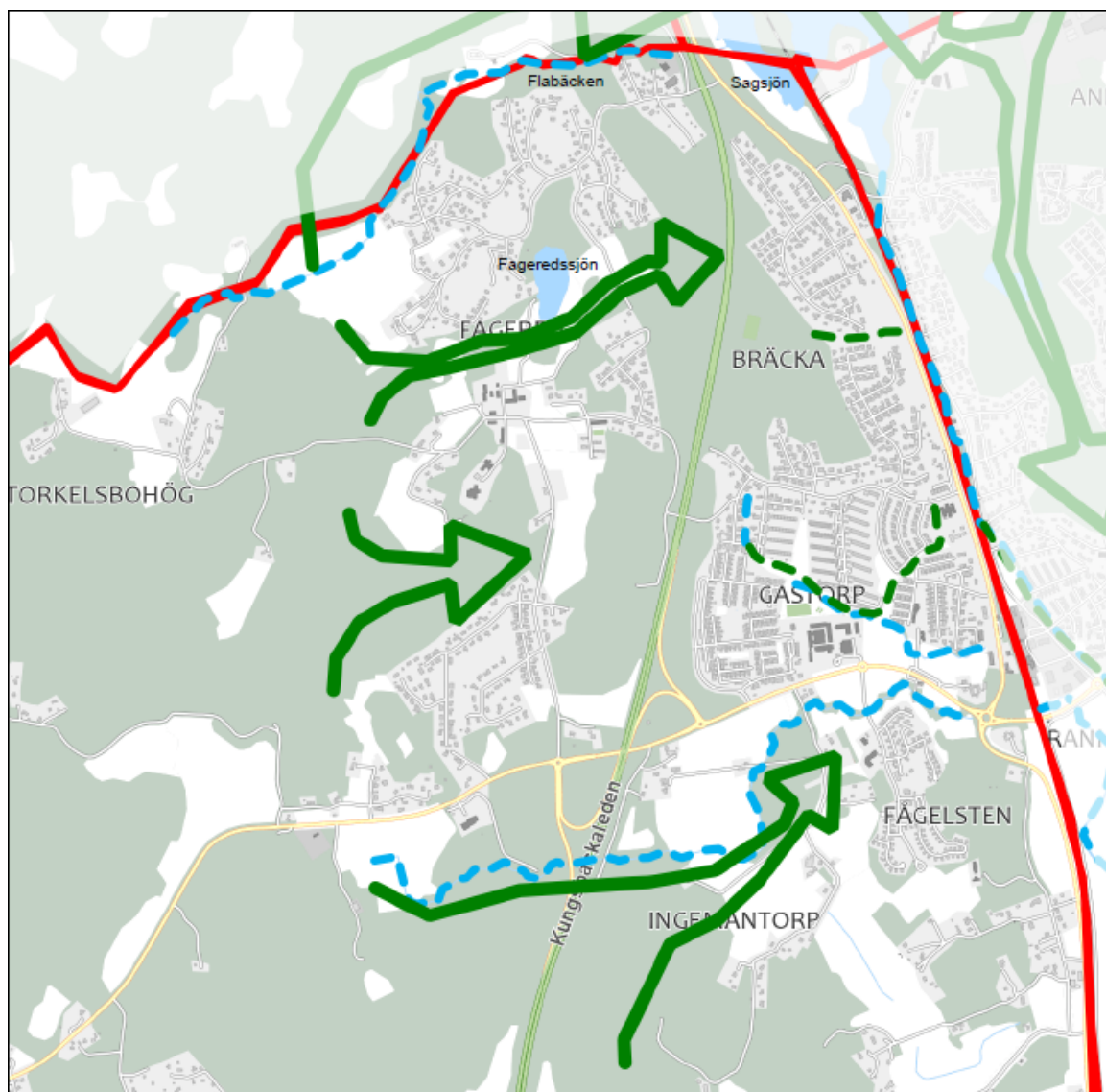
Näridrottsplats	0
Stadsdelslekplats	0
Kvarterslekplats	2
Närlekplats	2
Badplats	0
Hundrastgård	1
Motionsplats/utegym	1
Mindre spontanidrott	2
Odling	0



## Övergripande grönstruktur

Sandsjöbacka naturreservat med vidsträckt skogsområde finns västerut. Vid Fageredssjön och vid Ingemantorp sträcker sig gröna kilar in mot bebyggelsen. I Bräcka och i Gastorp finns gröna korridorer i väst-östlig riktning.

Blåstrukturen består av Flabäcken, bäckarna genom Gastorp och Fågelsten samt av Fageredssjön, Sagsjön, Råsjö och flera sjöar i sydväst vid Kimmersbo. Bäckarna som rinner genom Gastorpsområdet är kulverterad på en del av sträckan och skulle kunna tas fram igen.



Övergripande grön- och blåstruktur

## Ekosystemtjänster

Skogsområden längs motorvägen dämpar buller och fångar upp föroreningar från trafiken.

Rekreation och biologisk mångfald i Fagareds närströvsområde och Sandsjöbacka naturreservat.

Biologisk mångfald i bäckarna i Gastorp och vid Flyttfågelvägen.

## Tillgänglighet

Stadsdelen har en tillgänglighetsanpassad lekplats – Gastorpsleken.

Boende i norra och västra stadsdelen har mer än 1 km till stadsdelspark

## Gatuträd och vegetation i trafikområden

### Nuläge

Trafikgrönytor utmed motorvägen är mycket viktiga för boende i Bräcka, Gastorp och Fagered eftersom de skyddar mot buller och föroreningar och ger en visuell avskärmning från trafiken.

Allér finns vid Almvägen, Spårhagavägen och Flyttfågelvägen.



Trafikgrönytor och alléer

## Beskrivningar

### Motorvägen E6

Naturområden mellan motorvägen och bostadsområdena Bräcka, Fagered och Gastorp är värdefulla som skydd och avgränsning från den intensiva trafiken.

### Gamla Riksvägen

Sparad natur och gräsytor gör vägrummet trevligare och skyddar boende från trafikens störningar.



*Gamla Riksvägen med Bräcka naturmark till höger*

### Spårhagavägen

Gräsytor och alléer mellan GC-väg och gata gör cykelvägen trivsammare. Pilallé öster om Lindomemotet är i dåligt skick (Trafikverkets). En rad lindar framför Skånällaskolan avskärmar skolgården från trafiken. Öster om skolan finns en ask-allé som lider av askskottsjuka.



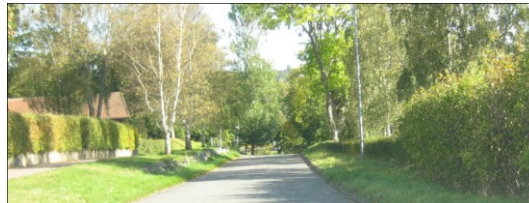
*Spårhagavägen vid Skånällaskolan*

### Hasselvägen

Breda gräsytor utmed gatan.

### Almvägen

En rad björkar och gräslister utmed gatan.



*Almvägen*

### Flyttfågelvägen

Fågelbärsträd är planterade utmed gatan.



*Flyttfågelvägen*

### Västra Fagaredsvägen

I Björnåsenområdet finns breda gräsytor utmed vägen.

### Pendelparkering

Gräsytor och sparad skogsdunge omgärdar parkeringen.



# Stadsdelscentrum och aktivitetsplatser

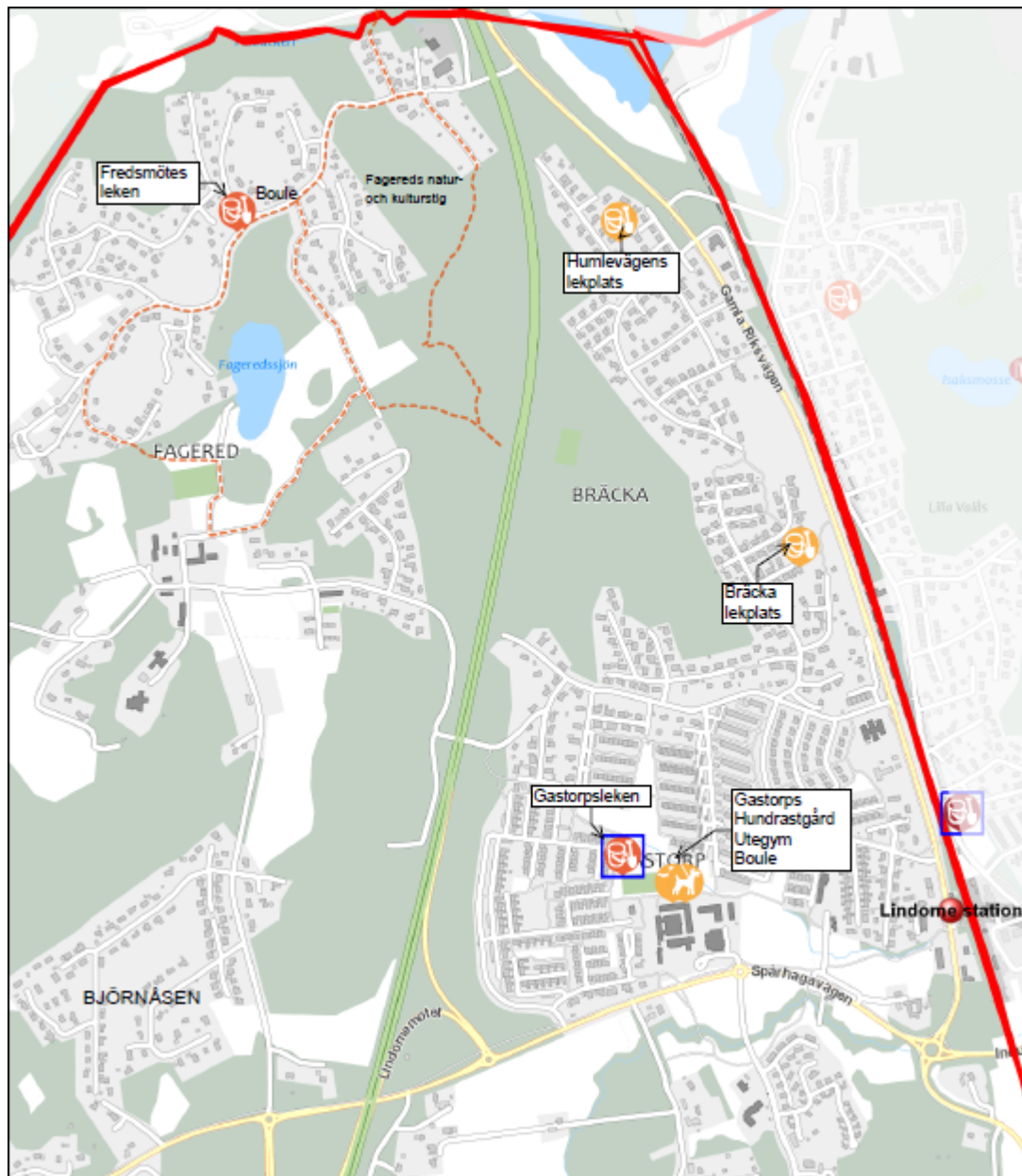
## Nuläge

Vid Lindome station finns service och busshållplats men den allmänna mötesplatsen är bristfällig.

Stadsdelslekplats och näridrottsplats saknas. Två kvarterslekplatser och två närlekplatser ligger väl fördelade över området utom i Fågelsten och Björnåsen där det saknas aktivitetsplats.

Hundrastgård, utegym och boule finns i Gastorpsparken.

Natur- och kulturstig finns i Fagered som är svårtillgängligt för boende öster om motorvägen.



Stadsdelscentrum och aktivitetsplatser

## Beskrivningar

### Stadsdelscentrum

Vid Lindome station finns service i form av kiosk, gatukök, mataffär och bensinstation. Här finns hållplatser för buss och pendeltåg. Det som saknas är en allmän mötesplats tex i form av fickpark med sittplatser.



Västra Lindomes centrum, foto från Google maps

### Näridrottsplats

saknas

### Stadsdelslekplats

saknas

### Kvarterslekplatser

#### Fredsmötesleken

Lekplatsen är byggd i samarbete med Fagareds byalag och har sandlåda, gungor, klätterställning och en asfaltplan för olika bollspel plus en liten cykelslinga.



Fredsmötesleken

#### Gastorpsleken

Lekplatsen ligger centralt i Gastorpsparken och är tillgänglighetsanpassad bla med gummimatta under gungorna. Lekhuset med rutsch är inte likt något annat. Gott om sittplatser.



Gastorpsleken

### Närlekplatser

#### Humlevägens LPL

Liten lekplats i villaområde med sandlåda, gungor och markrutschbana. Stora björkar skuggar platsen.



Humlevägens lekplats

#### Bräcka LPL

Ligger i skogen vid gångvägen mellan Bräckaområdet och Gamla Riksvägen. Gungor, sandlåda och några små lekhus.



Bräcka lekplats

### Badplatser

Allmän badplats saknas (Fageredssjön har privat badplats)

### Hundrastgårdar

#### Gastorps hundrastgård

En avdelning, ca 340 kvm.

### Motionsplatser/utegym

#### Gastorps utegym

Ligger nära boulebanorna, byggt 2022.



Gastorps boulebanor och utegym

### Mindre spontanidrott

#### Boulebanor i Gastorpsparken

Två banor med sittplatser bredvid.

**Boulebana vid Fredsmötesleken**

En boulebana intill lekplatsen.



*Boulebana i Fagared*

**Odlingar**

saknas

Hälsans stig, natur och kulturstig  
etc

**Fagareds natur- och kulturstig**

Den skyltade vandringsleden går på stigar och vägar runt Fageredssjön och passerar bla Flabäcksstenen, odlingslandskap och gravfält.

## Parker och naturområden

### Nuläge

Det finns en stor och central placerad stadsdelspark; Gastorpsparken och en bostadsnära park.

I Bräcka och vid Flyttfågelvägen finns sparade naturmarksområden omkring bebyggelsen. Väster om motorvägen finns Fagareds naturmark och närströvsområde. Längre västerut ligger Sandsjöbacka naturreservat med bla Sandsjöbackaleden.



*Parker och naturområden samt barriärer*



## Analys utifrån riktvärden

Tillgång till park eller natur inom 300 meter från bostaden

Boende i tätbebyggda områden har tillgång till parker eller natur.

De som bor i Björnåsen, Ingemantorp och Skäggered har nära till den omgivande landsbygdens naturvärden.

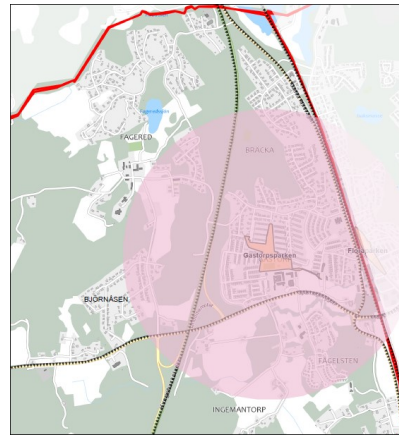
### Barriärer

Trafikverket: E:6, Spårhagavägen, Gamla Riksvägen, järnvägen

Trafikintensiva gator: Spårhagavägen, Gamla Riksvägen

Tillgång till stadsdelspark inom 1 km från bostaden

Humlevägen i norr, Fageredsområdet och Björnåsen i väster ligger för långt bort från Gastorpsparken som är den enda stadsdelsparken i Västra Lindome



Stadsdelspark 1 km

### Tillgång till stadspark

Kommundelen Lindome har en stadspark och den ligger i östra Lindome.

### Tillgång till närströvsområde eller friluftsområde inom 2 km

Fagereds närströvsområde och Sandsjöbacka friluftsområde ligger inom 2 km för de flesta boende. Dock är motorvägen en stark barriär som gör tillgängligheten sämre. Isaks mosses närströvsområde i Östra Lindome ligger i närheten men med Gamla Riksvägen och järnvägen som barriärer.

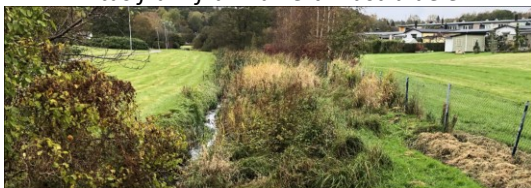
## Beskrivningar av parker

### Stadsdelspark

#### Gastorpsparken

Parken ligger mitt i Gastorpsområdet och består av vidsträckt gräsytor med gång- och cykelvägar. En bäck rinner mitt i parken och det finns lekplats, utegym, boulebanor, hundrastgård och en grusbollplan som hör till Skånällaskolan. Träddungar ramar in den centrala parkdelen där aktivitetsplatserna finns.

- *Parken kan få mer innehåll om bäcken tas fram från kulvert i västra delen.*



Bäcken i Gastorpsparken

### Bostadsnära park

#### Rågvägens park

Parken ligger mellan bostadsområdet vid Rågvägen och området vid Almvägen. En gångväg går genom parken som består av böljande gräsytor med träddungar.



Rågvägens park

### Fickparker

Saknas



## Beskrivningar av naturområden

### Friluftsområden

#### **Sandsjöbacka friluftsområde**

Det vidsträckta naturreservatet sträcker sig från Göteborg i nordväst genom Mölndal och ner till Kungsbacka. Området klassas som riksintresse för friluftsliv och innehåller många naturtyper och ett flertal vandringsstigar.

#### **Vandringsleder**

Sandsjöbackaleden som är 22 km lång går från Sisjön i norr till Kyrkobyn Dala i söder. Entrepunkter finns utmed Spårhagavägen vid Högsered.

### Närströvområde

#### **Fagareds närströvområde**

Området som till största delen är privatägt ligger mellan Fagaredssjön och motorvägen. Fagareds natur- och kulturstig går här mellan olika skyltade gravfält och odlingslandskap.

### Skolskog

#### **Skånällaskolans skolskog**

Ligger mellan Bräcka bostadsområde och motorvägen och har två samlingsplatser.



Ingången till Skånällaskolans skolskog

### Bostadsnära natur

#### **Fagareds naturmark**

Sparad skog och natur runt om Fagareds villaområde.

#### **Bräcka naturmark**

Natur som ligger mellan Bräcka bostadsområde och motorvägen. Delar av skogen sträcker sig också ner mot Gamla Riksvägen.



Cykelväg genom Bräcka naturområde

#### **Svingelstigens naturmark**

Litet sparat skogsområde omkring gångvägen mellan Gamla Riksvägen och Bräckavägen.

#### **Flyttfågelvägens naturmark**

Naturmark som omgärdar bostadsområdet vid Flyttfågelvägen. I norra delen finns en sänka där en bäck rinner fram.

## Förslag på åtgärder

### Värna om hotade platser

Bäckarna i Gastorp och vid Flyttfågelvägen behöver värnas från exploatering eftersom de är så viktiga för den biologiska mångfalden.

### Stora projekt, på lång sikt

Stadsdelscentrummet vid Lindome station behöver tydligare allmän mötesplats med tex en fickpark.

Humlevägen i norr, Fageredsområdet och Björnåsen i väster ligger för långt bort från stadsdelspark. Bygga nytt?

Stadsdelslekplats och näridrottsplats saknas. Gastorpsleken kan utvecklas?

Bäcken som rinner genom Gastorpsområdet är kulverterad på en del av sträckan och skulle kunna tas fram igen för att ge parken mer innehåll. Våtmark kan skapas.

### Mindre projekt

Lekplatser/aktivtetsplatser saknas i Fågelsten och Björnåsen men behovet bör undersökas beroende på om det finns privata lekplatser och antal barn i områdena.

<b>Planeringsprinciper</b>	
<b>En sammanhängande grönstruktur</b>	Gröna kilar och korridorer binder ihop grönstrukturen.
<b>Viktiga ekosystemtjänster</b>	Ekosystemtjänster tas tillvara, biologisk mångfald prioriteras.
<b>Tillgängliga parker och naturområden</b>	Fysiska, kunskapsmässiga och ekonomiska hinder ska minskas
<b>Gatuträd och vegetation i trafikområden</b>	Vackra och tydliga gaturum med bättre klimat
<b>Stadsdelscentrum och aktivitetsplatser</b>	Attraktivt centrum och varierat utbud av aktivitetsplatser

<b>Riktvärden för park- och naturområden</b>	
<b>Bostadsnära park eller natur</b>	Minst 0,2 ha, 300 meter från bostad.
<b>Stadsdelspark</b>	Minst 1 ha, 1 km från bostad, minst en per stadsdel
<b>Stadspark</b>	Minst 2,5 ha, 30 min med kollektivtrafik, en per kommundel
<b>Närströvsområde eller friluftsområde</b>	Minst 10 ha/35 ha, 2 km från bostad
<b>Fickpark</b>	Kompletterar parker
<b>Skolskog</b>	Tillgång för alla låg- och mellanstadieskolor

*Förkortad version av planeringsprinciper och riktvärden. Läs mer i Grönplan Mölndal*

