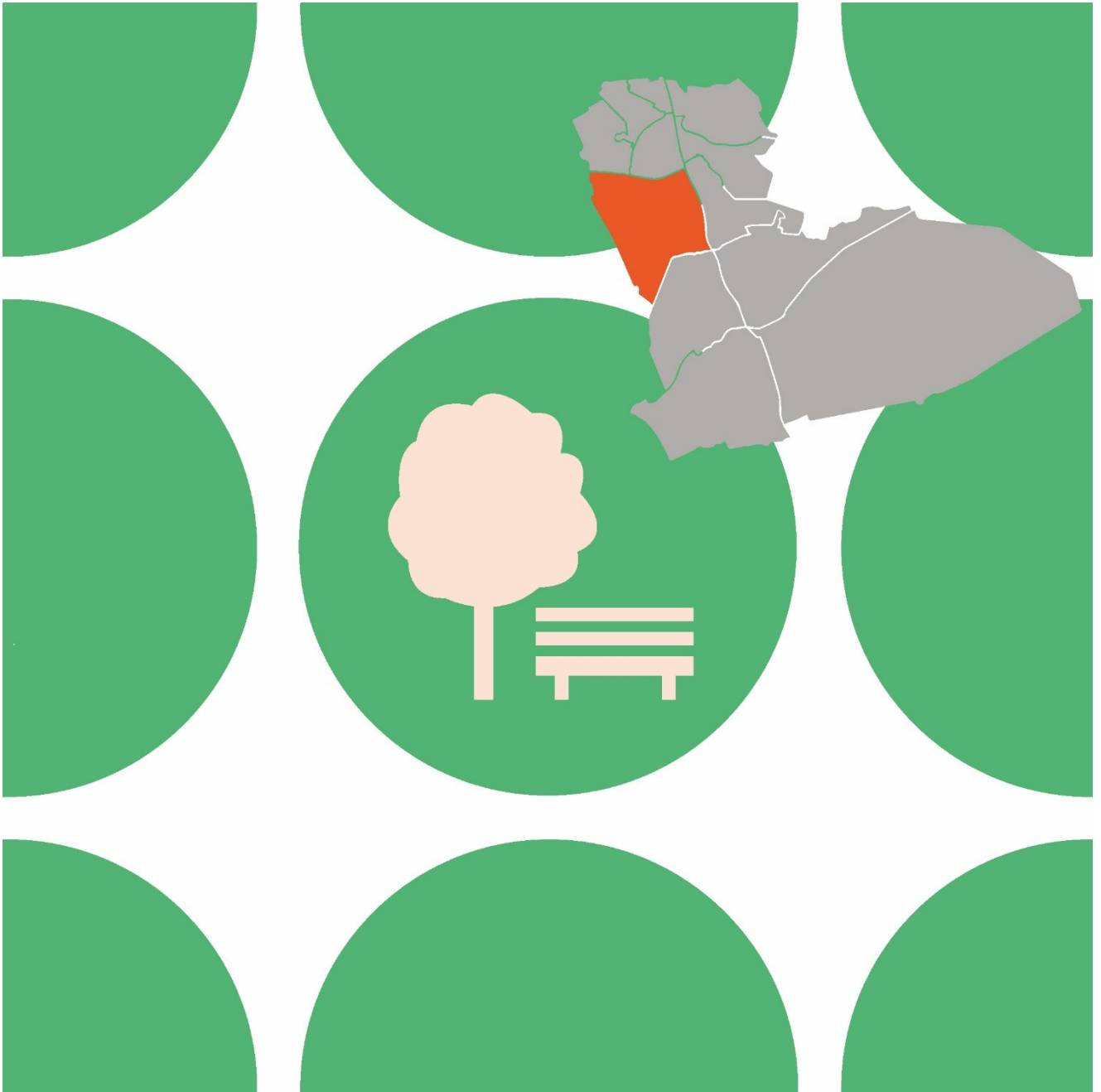


GRÖNPLAN BALLTORP

Stadsdelsför djupning 2024





Grillplats vid Pepparedsleken

Grönplanen är framtagen av en arbetsgrupp inom Mölndals stad bestående av Lena Martinsson, Maria Modin och Urban Richardsson, stadsmiljöavdelningen, tekniska förvaltningen i dialog med andra förvaltningar.

Samtliga foton är tagna av tekniska förvaltningen om inget annat anges.

Innehåll

Inledning	4
Stadsdelen Balltorp.....	4
Övergripande grönstruktur.....	6
Ekosystemtjänster	7
Tillgänglighet	7
Gatuträd och vegetation i trafikområden.....	7
Nuläge	7
Beskrivningar.....	8
Stadsdelscentrum och aktivitetsplatser	9
Nuläge	9
Beskrivningar.....	9
Parker och naturområden	11
Nuläge	11
Analys utifrån riktvärden.....	12
Beskrivningar av parker.....	12
Beskrivningar av naturområden.....	13
Förslag på åtgärder	14
Värna om hotade platser	14
Stora projekt, på lång sikt	14
Mindre projekt	14

Inledning

Grönplanen som togs fram 2018, består av en huvuddel, tolv stadsdelsfördjupningar, ett åtgärdsprogram samt ett lager i kommunens webbkarta.

I huvuddelen berättas om värdet av det gröna utifrån människans, stadens och naturens synvinklar. Det finns riktvärden för park- och naturområden beträffande avstånd, storlek och innehåll. Ett antal planeringsprinciper för arbetet med stadens grönområden presenteras.

Här i stadsdelsfördjupningen kan du först läsa om stadsdelens grönområden utifrån planeringsprinciperna. Sedan kommer en analys av hur riktvärdena för park- och naturområden uppfylls. Det finns korta beskrivningar av de parker och naturområden, aktivitetsplatser mm som finns i din stadsdel. Till sist kommer förslag på åtgärder som ska leda till att planeringsprinciper och riktvärden uppfylls i stadsdelen.

De begrepp som används t.ex. olika lekplatstyper, förklaras i huvuddelen.

Stadsdelen Balltorp

Stadsdelen ligger i västra delen av Mölndal och begränsas av Söderleden i norr, motorvägen E6 i öster, Källered i söder samt av Göteborgs kommun i väster.

Här finns industri- och verksamhetsområden längs Aminogatan och i Åbroområdet. Bostäder, både radhus, villor och flerfamiljshus ligger samlade i östra Balltorp och i Hills villastad finns enfamiljshus. Runt Lunnagården finns också boende i gårdar och småhus.

Stadsdelen har ca 3 600¹ invånare. (Nyckelkodsområden NYKO 3035, 3036, 3071, 3072, 3920, Balltorps skolområde)

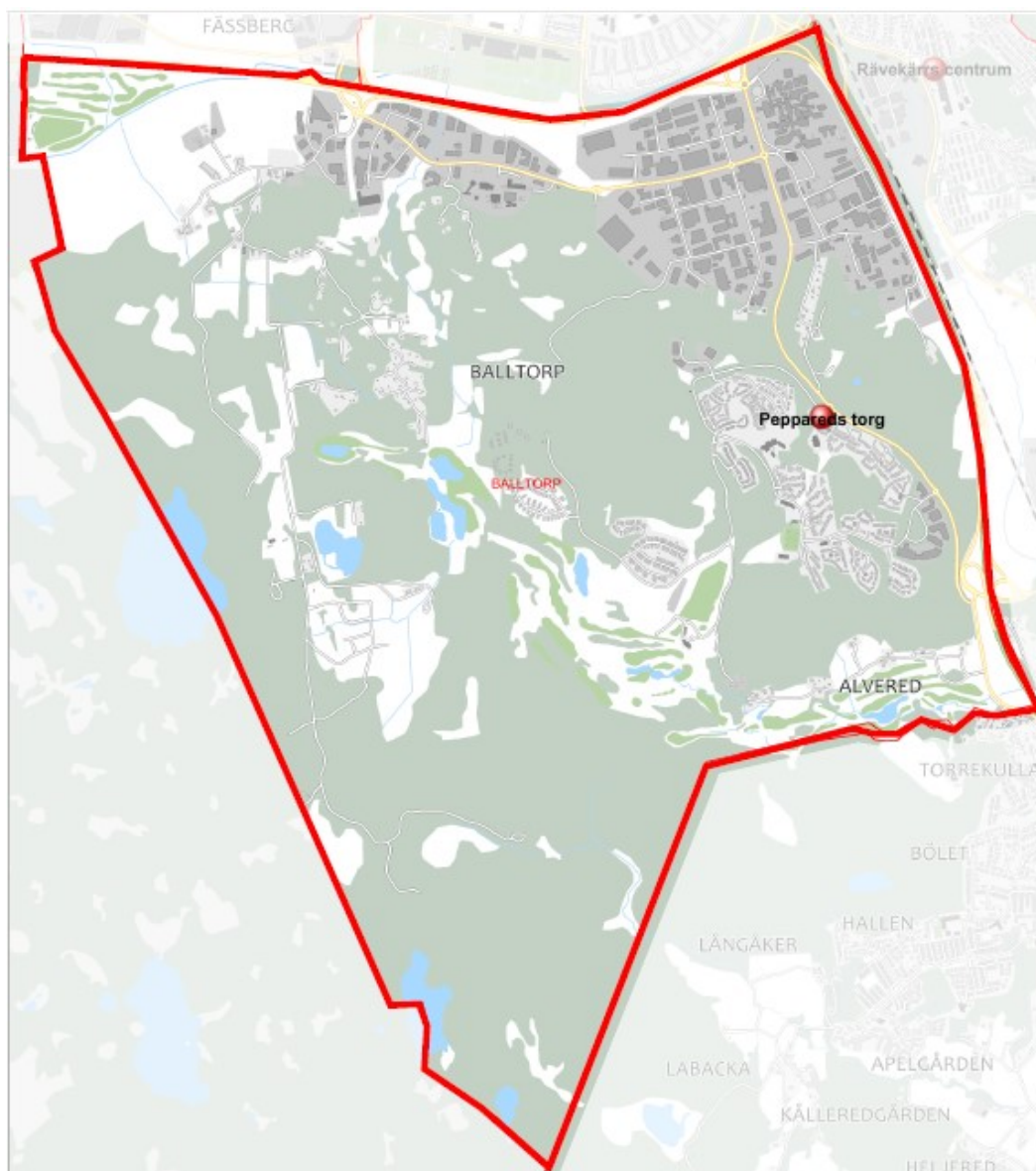
Sammanfattning

Alla har tillgång till park och natur inom 300 meter från sin bostad. Stadsdelspark saknas och stadsdelscentrumet saknar mötesplats/fickpark.

Två lekplatser, den ena är tillgänglighetsanpassad, ligger centralt i bostadsområdet och har mycket lekvärden.

Peppareds närströvområde, Sandsjöbacka friluftsområde och skogsområden utanför bebyggelsen gör att det finns gott om naturvärden.

¹ Mölndals befolkningsstatistik 2024-01-19



Stadsdelen Balltorp

Stadsdelen i siffror

Parker

Stadspark	0
Stadsdelspark	0
Bostadsnära park	2
Fickpark	0

Natur

Friluftsområde	1
Närströvsområde	1
Skolskog	1
Bostadsnära natur	3

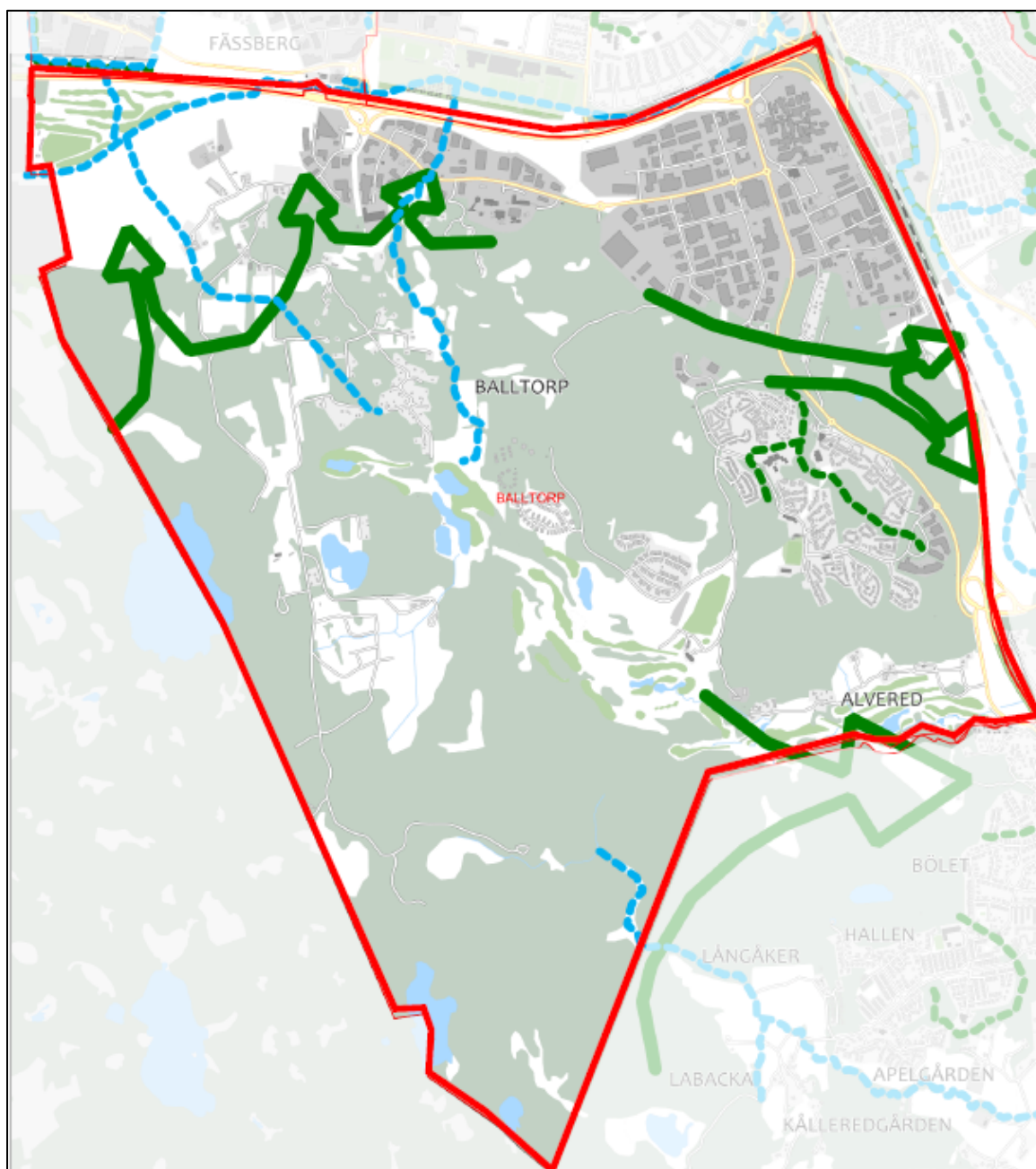
Aktivitetsplatser

Näridrottsplats	0
Stadsdelslekplats	1
Kvarterslekplats	1
Närlekplats	0
Badplats	1
Hundrastgård	1
Motionsplats/utegym	1
Mindre spontanidrott	0
Odling	0

Övergripande grönstruktur

I söder finns skogs- och friluftsområden vid Sisjön och Sandsjöbacka. Söderleden i norr och E6:an i öster är hinder för de gröna kilarna.

I Balltorps bostadsområde finns gröna korridorer mellan de olika bostadskvarteren. Stora Ån och bäckarna som rinner ner till den från Balltorpsbergen är viktiga blå korridorer.



Övergripande grön- och blåstruktur

Ekosystemtjänster

Sisjöns friluftsområde bidrar med möjligheter för rekreation och hälsa. Hela stadsdelen har stor biologisk mångfald tack vare sparad natur och flera sjöar och våtmarker. Trädhasseln i Peppareds naturreservat är ett exempel.

Negativ påverkan från den intensiva trafiken på de stora lederna dämpas av trafikgrönytor med växtlighet.

Tillgänglighet

Stadsdelens badplats vid Sisjön och en av lekplatserna är tillgänglighetsanpassade. Stadsdelspark saknas.

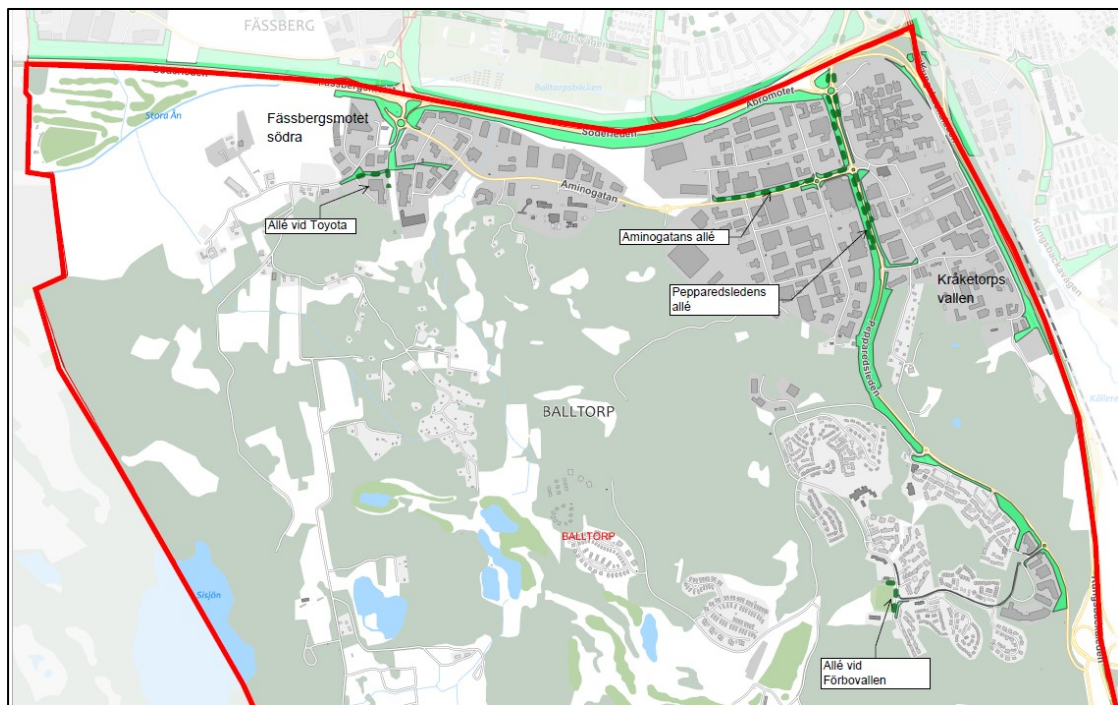
I östra Balltorps bostadsområde är naturen nära bostäderna och därmed lätt att nå i vardagen. Peppareds närströvsområde med utegym kräver passage av den trafikintensiva Pepparedsleden men övergångsställe finns som underlättar.

Gatuträd och vegetation i trafikområden

Nuläge

De stora vägarna Söderleden, E6:an och Aminogatan och Pepparedsleden har trafikgrönytor som separerar motortrafiken från industriområden och bostäder.

Cykelvägarna ligger utmed gatorna och skiljs från gatorna med gräsremсор och trädrader. I Balltorps bostadsområde finns flera cykelvägar inne i naturområden mellan kvarteren.



Trafikgrönytor och alléer

Beskrivningar

Söderleden

Breda grönremsor med dungar av träd separerar Åbroområdet och trafiken.



Söderledens trafikgrönnytor

Fässbergsmotet med omgivningar

Gräsremsor och buskage omger cykelvägarna runt Fässbergsmotet. En oxellallé finns vid Östergårdsgatans cykelväg.



Östergårdsgatans cykelväg

Motorvägen E6

Mellan motorvägen och Åbros industriområde vid Kråketorpsgatan finns en bullervall med buskage.



Kråketorpsgatans bullervall

Cykelväg Alveredsnäs

Cykelväg från Kråketorpsgatan till Balltorps bostadsområde går mycket naturskönt genom Peppareds närströvområde. En del svänger av under motorväg och järnväg till Källered.



Cykelväg vid Alveredsnäs

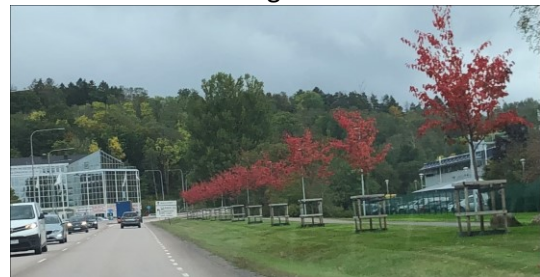
Aminogatan

Cykelväg och gata skiljs åt av gräsremsor som i östra delen är bredare och rymmer en allé av stora popplar.

- *Popplarna är ringbarkade och hamlade. Ska tas ner och ersättas av nya träd (Orsak rötter och fjärrvärme i konflikt)*

Pepparedsleden

Cykelbanan ligger en bit ifrån gatan. Från Söderleden till Taljegårdsgatan finns alléer av korallpil och bergkörsbär. Längre söderut ramas leden in av skogsområden.



Pepparedsleden, bergkörsbär med höstfärg

Gundefjällsgatan och Ålegårdsgatan

Cykelväg och gata skiljs åt av gräsremsor och gatorna ramas in naturmark. Vid Förbovallen finns en lindallé.



Gundefjällsgatan

Cykelvägar i Balltorps bostadsområde

Cykelvägarna mellan olika områden går igenom naturmark och är skyddade från biltrafik.



Cykelväg i naturen mellan bostadsområdena

- *Önskemål finns om ny gångväg som knyter ihop Balltorp/Hills med Sisjön och Torrekullaleden.*

Stadsdelscentrum och aktivitetsplatser

Nuläge

Peppareds torg ligger centralt i bostadsområdet. Här finns service i form av närbutik och busshållplats men allmän mötesplats saknas.

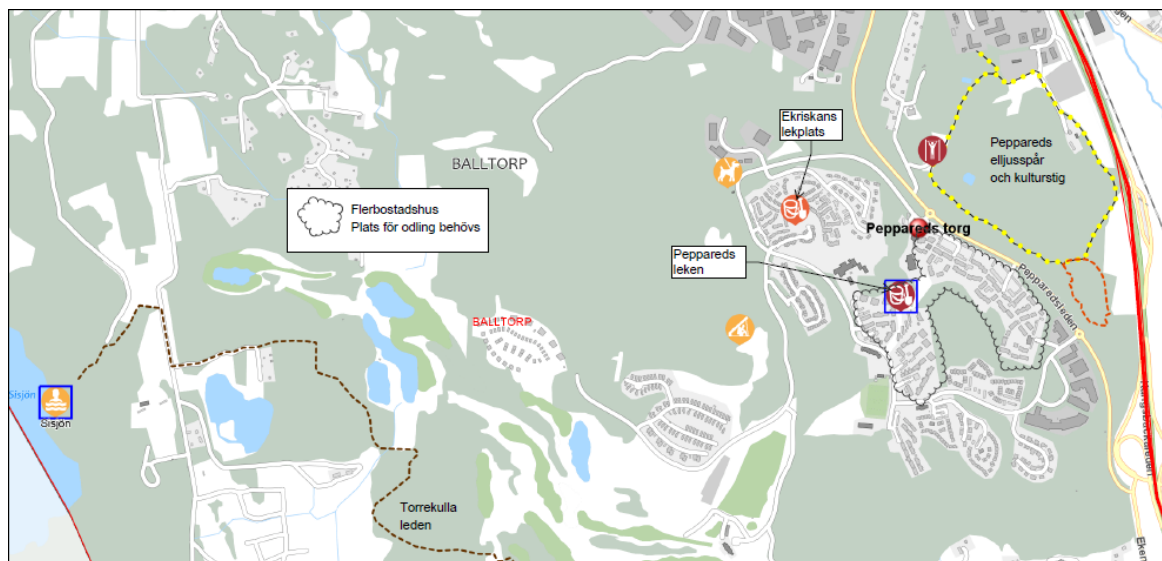
Näridrottsplats saknas. Det finns en tillgänglighetsanpassad stadsdelslekplats och en kvarterslekplats.

Hundrastgård finns vid Gundefjällsgatan. Vindskydd finns vid Balltorps skolskog. Badplats finns vid Sisjön och motionsspår med utegym finns i Peppareds närströvsområde.

Odlingsområde saknas och skulle behövas i närheten av flerbostadshuset.

Åbro industriområde saknar aktivitetsplatser. Utegym och promenadslänga skulle kunna användas av dem som arbetar i området.

Hills villastad saknar aktivitetsplatser.



Aktivitetsplatser

Beskrivningar

Stadsdelscentrum

Peppareds torg

Det finns närbutik och busshållplats och en sittplats nära butiken på Förbos mark.

- *Sparad skogsdunge på grasmattan framför torget skymmer sikten. Översyn av platsen*



Peppareds torg

Näridrottsplats

Saknas

Stadsdelslekplats

Pepparedsleken

Upprustad och tillgänglighetsanpassad 2021. Här finns traditionella lekredskap som gungor, klätterställning och sandlåda.

Men leken fortsätter också ut i omgivande skog med små lekhus mellan träden, hinderbana och grillplats. Åt andra hållet finns pulkabacke och en liten grusplan med fotbollsmål.



Pepparedsleken,

Kvarterslekplatser

Ekriskans lekplats

Upprustad 2010. Här finns gungor, klätterställning med rutsch, lekhus och sandlåda. Parken runt lekplatsen har också höga lekvärden med gräsmattor, sparad natur och en cykelslinga.



Ekriskans lekplats

- Önskemål om ny lekplats i Hills villastad

Badplatser

Sisjöns badplats

Tillgänglighetsanpassad med ramp och med bryggor. Det finns en liten sandstrand och fina klippor att bada från. De stora gräsmattorna och grillplatsen används av många.

- Önskemål om vinterbadplats



Sisjöns badplats

Hundrastgårdar

Gundefjällsgatans hundrastgård.

Den är ca 800 m² stor och har redskap för agilityträning. Belysning finns.



Gundefjällsgatans hundrastgård

- Det finns önskemål om fler hundrastgårdar

Analys utifrån riktvärden

Tillgång till park eller natur inom 300 meter från bostaden

Alla har tillgång till bostadsnära park eller natur.

Barriärer

Trafikintensiva gator: Aminogatan, Pepparedsleden, Ekenleden

Trafikleder i stadsdelens gränser: Söderleden, E6

Tillgång till stadsdelspark inom 1 km från bostaden

Stadsdelspark saknas. Hills park har storlek som en stadsdelspark men klassas som

bostadsnära park eftersom den ligger för långt från den samlade bebyggelsen vid Peppareds torg och saknar det innehåll som krävs för stadspark.

Tillgång till stadspark

Stadsparken i Mölndal ligger inom 30 min med kollektivtrafik.

Tillgång till närströvsområde eller friluftsområde inom 2 km

Alla har tillgång till Sisjöns friluftsområde eller Peppareds närströvsområde inom 2 km.

Beskrivningar av parker

Stadsdelspark

saknas

Bostadsnära parker

Hills park

Centralt i parken ligger en stor gräsyta. Runt omkring den finns ängsmarker, en damm och slingrande gångvägar.



Hills park

- Önskemål om mer innehåll i parken.

Ekriskeparken

Lekplats, gräsmattor, sparad natur med enbuskar och ljung plus en asfalterad cykelslinga gör att denna lilla park har mycket innehåll.



Ekriskeparkens cykelslinga

Fickparker

Saknas

Beskrivningar av naturområden

Friluftsområden

Sandsjöbacka friluftsområde och Torrekullaleden

Friluftsområdet vid Sisjön ingår i det vidsträckta Sandsjöbackas naturreservat som fortsätter in i Göteborgs kommun.

Vandringsleden Torrekullaleden går mellan Sisjön och Torrekullagården, samt runt Sisjöns skjutfält.



Torekullaleden

Närströvområde

Peppareds närströvområde

Strövområdet ligger mellan Pepparedsleden och E6 och har en eljusspårslinga på 2 km och en natur- och kulturstig. Delar av området är naturreservat och här finns förutom ekskog ett bestånd av trädformiga hasslar.

Området ligger nära Åbro industriområde och används av personal som vill ta en lunchpromenad. Det är också nära för boende i Balltorps bostadsområde.



Peppareds närströvområde

Skolskog

Balltorps skolskog, med vindskydd



Vindskyddet i Balltorps skolskog

Bostadsnära natur

Riskullas naturmark

Ligger söder om Östergårdsgatans industriområde och gränsar till skogsområdet på Deleberget. Bäckravinen ner mot Söderleden har höga naturvärden.

Peppareds naturmark

Sammanhängande skogsområde som både omsluter bostadsområdet och går mellan de olika kvarteren som gröna korridorer. Mycket viktigt för lek och naturupplevelser i vardagen.

Hills naturmark

Sparad natur runt bostadsområden.

Förslag på åtgärder

Värna om hotade platser

Bevara de gröna korridorerna i bostadsområdet. Peppareds naturmark har tidigare minskats så att sammanhanget brutits.

Bäckravinen i Riskullas naturmark är värdefull men hotas av byggetableringar.

Stora projekt, på lång sikt

Stadsdelscentrum, Peppareds torg behöver utvecklas

- *Sparad skogsdunge på gräsmattan framför torget skymmer sikten. Översyn av platsen*

Stadsdelspark saknas.

Flera aktivitetsplatser saknas:

- *Näridrottsplats saknas*
- *Odlingssområde saknas och skulle behövas i närheten av flerfamiljshusen*

Hills park

- *Önskemål om lekplats, bollplaner, skate, motions slinga , utegym mm*
- *Projekt för att tillföra innehåll i parken behövs*

Gång och cykelväg mellan Sisjöns badplats / Torrekullaleden och bostadsområdena vid Hills behövs.

Mindre projekt

Aminogatans poppelallé

- *Popplarna är ringbarkade och hamlade. Ska tas ner och ersättas av nya träd (Orsak rötter och fjärrvärme i konflikt)*

Sisjöns badplats

- *Önskemål vinterbadplats.*

Planeringsprinciper	
En sammanhängande grönstruktur	Gröna kilar och korridorer binder ihop grönstrukturen.
Viktiga ekosystemtjänster	Ekosystemtjänster tas tillvara, biologisk mångfald prioriteras.
Tillgängliga parker och naturområden	Fysiska, kunskapsmässiga och ekonomiska hinder ska minskas
Gatuträd och vegetation i trafikområden	Vackra och tydliga gaturum med bättre klimat
Stadsdelscentrum och aktivitetsplatser	Attraktivt centrum och varierat utbud av aktivitetsplatser

Riktvärden för park- och naturområden	
Bostadsnära park eller natur	Minst 0,2 ha, 300 meter från bostad.
Stadsdelspark	Minst 1 ha, 1 km från bostad, minst en per stadsdel
Stadspark	Minst 2,5 ha, 30 min med kollektivtrafik, en per kommundel
Närströvsområde eller friluftsområde	Minst 10 ha/35 ha, 2 km från bostad
Fickpark	Kompletterar parker
Skolskog	Tillgång för alla låg- och mellanstadieskolor

Förkortad version av planeringsprinciper och riktvärden. Läs mer i Grönplan Mölndal

